

Agrosvet

SPECIJALNO IZDANJE # BROJ 28

AGROMARKET PREPORUČUJE!



agro
market

BESPLATAN PRIMERAK

* za preuzimanje elektronske verzije časopisa posetite našu web stranicu www.agromarketdoo.com

Agrosvet

agro
market

**BESPLATAN
PRIMERAK**

**SPECIJAL
2010**

BROJ 28

STRUČNA SLUŽBA:

Marketing:

Goran Petrović
dir. marketinga 063/105-83-20
Aleksandar Jotov
Šef stručne službe, teren Vojvodine 063/658-310
Dragan Đorđević
teren jugoistočne Srbije 063/102-23-45
Radmila Vučković
teren centralne Srbije 063/-105-81-94
Dejan Milinčević
semenska roba 063/106-74-79
Dušan Savić
ishrana bilja 063/106-07-42
Milan Stevanović
tools manager 063/11-20-781
Goran Đokić
garden manager 063/10-58-276

Prodaja:

Veselin Šuljagić, zapadna Srbija,
063/658-307
Vladimir Dragutinović, centralna Srbija,
063/438-483
Zoran Radovanović, istočna Srbija,
063/10-58-091
Neša Milojević, centralna Srbija,
063/10-58-278
Dragutin Arsenijević, zapadna Srbija, Mačva
063/657-929
Bojan Đokić, južna Srbija
063/668-165
Velibor Hristov, južni Banat,
063/658-312
Ivan Gnjatović, Banat,
063/11-24-540
Dragoslav Mitrović, Srem, Beograd
063/10-58-191
Nebojša Lugonja, Banat, Bačka, Novi Sad
063/10-58-223
Slavica Matijević, severna Bačka
063/106-69-93
Miloš Tomašev, Bačka, severni Banat
063/635-495
Nada Jovanović, Bačka
063/693-501
Daniel Grnja, Bačka
063/438-641
Dejana Klisurić, Srem, Mačva, Novi Sad
063/11-24-570
Miodrag Bogdanović, Crna Gora
+382 69 300-844
Miroslav Jokić, Crna Gora
+382 69 300-845
Milenko Krsmanović, Republika Srpska, BiH
+387 65 643-466
Aleksandar Nestorović, Republika Srpska, BiH
+387 65 238-739
Bojan Krunic, Republika Srpska, BiH
+389 65 713-435
Maja Mirković, Republika Srpska, BiH
+387 65 146-875

SADRŽAJ

REČ UREDNIKA	02
PROGRAM HERBICIDA	03
PROGRAM FUNGICIDA	06
PROGRAM INSEKTICIDA	10
PROGRAM FERTIGACIONIH I FOLIJARNIH HRANIVA	12
PROGRAMI ZAŠTITE	14
ATLAS ŠTETNIH ORGANIZAMA	50



AGROSVET

Stručna revija
ISSN 1820-0257

Izdavač: Agromarket doo

Adresa: Kraljevačkog bataljona 235/2, 34000 Kragujevac
tel: 034/308-000 / fax: 034/308-016 / www.agromarketdoo.com

DISTRIBUTIVNI CENTRI:

Kragujevac: 034/300-435, Beograd: 011/84-88-307,
Valjevo: 014/286-800, Niš: 018/274-700,
Subotica: 024/754-343, Zrenjanin: 023/533-550,
Sombor: 025/432-410, Sremska Mitrovica: 022/649-013

AGROMARKET CRNA GORA

Podgorica: +382 20 872 165

AGROMARKET BIH

Bijeljina: +387 55 355-230,
Gradiška: +387 51 809-840

Direktor časopisa: Dušan Mojsilović dipl. ing. polj.
Glavni i odgovorni urednik: Dragan Đorđević dipl. ing. polj.
Grafički urednik: Mateja Berbakov dipl. graf. diz.


Piše:
Dragan Đorđević, dipl. inž. polj.

REČ UREDNIKA

Kompanija „Agromarket“ čestita svim delatnicima u agraru Srbije ostvarena postignuća jer su u 2009. godini izvezli u svet svoje proizvode u vrednosti od oko 2 milijarde dolara i ostvarili suficit u odnosu na uvoz poljoprivrednih proizvoda za oko 700 miliona dolara i time sebe stavili na prvo mesto među privrednicima.

Valjalo bi ovaj rezultat ponoviti i u 2010. godini. Da li su svi učesnici spremni za ovo? Svakako da, svako u svom domenu. Naravno i „Agromarket“. Kompanija koja već 20 godina prati i uspehe ali i nedaće poljoprivrede na našim prostorima. Počelo se skromno, 1990. godine, prometom pesticida da bi se kroz godine asortiman proizvoda širio na semenski i sadni materijal, đubriva i naravno garden program. Zaposleni u kompaniji „Agromarket“ su se kroz godine rada sa istom predanošću odnosili i prema ljubitelju cveća koji uzgaja petunije na terasi ali i onom koji obrađuje stotine hektara. I ne samo to već smo počeli i sami da delimo sudbinu „fabrike pod vedrim nebom“. Primarna proizvodnja u Beloj Crkvi i Zaječaru i prerada i dorada u Kikindi, Šapcu i Zaječaru potvrda su znaka jednakosti između „Agromarketa“ i srpske poljoprivrede.

U 2010. godinu ušli smo kao vodeći distributer kompletnog repromaterijala za poljoprivredu sa razvijenim brendovima „Agromarket pesticidi“, „Villager“, „FitoFert“, „Franchi“, „Al ko“, „G.F.“ ali i linijama profesionalnih alata „Makita“, „Dolmar“. I to ne samo za područje Srbije već i Republike Srpske i Crne Gore. Ovakav rad postavio je i određene standarde u ponašanju prema partnerima. Standardi podrazumevaju i obaveze. A naša je obaveza da u tome maksimalno pomognemo izvođačima poljoprivrednih radova. Pomoć kroz kvalitetan semenski i sadni materijal, visokoefikasne i proverene pesticide, pouzdane alate i opremu koja olakšava poslove, i nadasve pravom i pravovremenom informacijom. Jer ko vlada informacijama vlada svetom. Doduše, u našem slučaju, na mikro planu, agrarnim svetom.

Da bi se i naši poljoprivrednici osećali bar na tren kao vladari, potrudili smo se da im kroz „Program zaštite i nege useva i zasada“ ali i stalno neposredno prisustvo stručnjaka na terenu plasiramo informaciju o tome koje su najosetljivije fenofaze razvića gajenih biljaka i koji su to štetni organizmi koji ih tada najviše ugrožavaju. Na tim osnovama date su preporuke za pravilnu primenu pesticida. Izbor preparata prilagođen je najoptimalnijoj efikasnosti uz poštovanje eko-toksikoloških „pravila igre“ na sve probirljivijem kako domaćem to još više inostranom tržištu. Stoga je primarni zadatak u 2010. godini, poštovanje pravila i primena dobre poljoprivredne prakse i proizvodnja bezbedno ispravne hrane. A mi to zajedno možemo. 

PROGRAM HERBICIDA

ACETOHLOR 900

Aktivna materija: Acetohlor 900 g/l

Selektivni herbicid, sa pre-em primenom, namenjen suzbijanju jednogodišnjih uskolisnih i širokolisnih korovskih vrsta u usevu kukuruza

ACETOMARK

Aktivna materija: Acetohlor 840 g/l +89 g/l AD-67

Selektivni herbicid, sa pre-em primenom, koji se koristi za suzbijanje jednogodišnjih uskolisnih i širokolisnih korovskih vrsta u usevu kukuruza

AGRAM

Aktivna materija: Parakvat 200 g/l

Neselektivni, folijarni herbicid za suzbijanje jednogodišnjih širokolisnih i uskolisnih korova

AKRIS

Aktivna materija: Dimetenamid- p 280 g/l + Terbutilazin 250 g/l

Selektivni herbicid, sa pre-em primenom ili ranom post-em, za suzbijanje jednogodišnjih uskolisnih i širokolisnih korova u kukuruza.

ARRAT

Aktivna materija: Tritosulfuron 250 g/kg + Dikamba 500 g/kg

Selektivni, kontaktni i sistemski herbicid, sa post-em namenjen suzbijanju jednogodišnjih i višegodišnjih širokolisnih korovskih vrsta u žitaricama.

BENTAMARK

Aktivna materija: Bentazon 480 g/l

Selektivni, folijarni herbicid namenjen suzbijanju jednogodišnjih i nekih višegodišnjih širokolisnih korovskih vrsta u usevu kukuruza,soje,pasulja, graška.

CALLISTO

Aktivna materija: Mezo-trion 480g/l

Selektivni herbicid namenjen suzbijanju jednogodišnjih i višegodišnjih širokolisnih korovskih biljaka u silažnom i merkantilnom kukuruza, primenom u PRE-EM ili POST-EM tretmanu.

CAMBIO

Aktivna materija: Bentazon 330g/l + Dikamba 90g/l

Selektivni herbicid namenjen suzbijanju jednogodišnjih i višegodišnjih širokolisnih korovskih biljaka u usevima ozime i jare pšenice i ječma i silažnom i merkantilnom kukuruza, primenom u post-em tretmanu (po nicanju).

CLARO

Aktivna materija: Rimsulfuron 500 g/kg + Tifensulfuron-metil 250 g/l

Selektivni herbicid, sa post-em primenom za suzbijanje jednogodišnjih uskolisnih i nekih jednogodišnjih širokolisnih korovskih vrsta u usevu kukuruza

CEREALIS

Aktivna materija: Tribenuron-metil 750 g/kg

Selektivni herbicid za suzbijanje širokolisnih korova u pšenici

CLIO

Aktivna materija: Topramezon 336,0 g/dm³ ± 5%

Selektivni, sistemični i translokacioni herbicid, sa post-em primenom, namenjen suzbijanju jednogodišnjih širokolisnih i uskolisnih korovskih vrsta u usevu kukuruza

COSMIC 36

Aktivna materija: 480g/l glifosata u obliku glifosat-IPA soli (tehnički čist min. 95%)

Neselektivni, translokacioni herbicid, primenjuje se post-em

DIMARK

Aktivna materija: Dikamba 577,9 g/l

Selektivni hormonski herbicid sa post-em primenom, namenjen suzbijanju širokolisnih korovskih vrsta u usevu kukuruza

DUAL GOLD 960 EC

Aktivna materija: S – metolahlor 900 g/l

Selektivni herbicid, sa pre-em primenom, za suzbijanje jednogodišnjih uskolisnih i širokolisnih korova u kukuruзу, soji, suncokretu i šećernoј repi.

DYNOX

Aktivna materija: Oksasulfuron 750 g/l

Selektivni herbicid za primenu u soji po nicanju korova, a kada se soja nalazi u fazi od prve do treće troliske.

FLUROMARK

Aktivna materija: Fluroksipir 250 g/l

Selektivni, folijarni herbicid namenjen suzbijanju jednogodišnjih i nekih višegodišnjih korovskih vrsta u usevu kukuruza.

FOCUS ULTRA

Aktivna materija: Cikloksidim 100 g/l

Selektivni herbicid, sa post-em primenom, za suzbijanje jednogodišnjih i višegodišnjih uskolisnih korovskih vrsta u okopavinama i višegodišnjim zasadima.

FRONTIER SUPER

Aktivna materija: Dimetenamid- p 720 g/l

Selektivni herbicid, sa pre-em primenom, za suzbijanje jednogodišnjih uskolisnih i širokolisnih korova u kukuruзу, soji, suncokretu, šećernoј repi i krompiru

GIRASOLIN

Aktivna materija: Fluorohloridon 250 g/l

Selektivni herbicid, sa pre-em primenom, za suzbijanje jednogodišnjih širokolisnih korova u kukuruзу i suncokretu

GLIFOMARK

Aktivna materija: 480g/l glifosata u obliku glifosat-IPA soli (tehnički čist min. 95%)

Translokacioni, neselektivni herbicid sa post-em primenom

KLETOX

Aktivna materija: Kletodim 120 g/l

Sistemični, selektivni, translokacioni herbicid, sa post-em primenom, namenjen suzbijanju jednogodišnjih i višegodišnjih uskolisnih korovskih vrsta u velikom broju useva

LINAR

Aktivna materija: Linuron 500 g/l

Selektivni herbicid, sa primenom posle setve a pre nicanja(pre-em) , koji se koristi za suzbijanje jednogodišnjih širokolisnih korovskih vrsta u usevu kukuruza, suncokreta , mrkve.

METMARK

Aktivna materija: Metsulfuron-metil

Selektivni, folijarni herbicid, sa post-em primenom, namenjen suzbijanju jednogodišnjih i nekih višegodišnjih korovskih vrsta u usevu pšenice

MOTIVELL

Aktivna materija: Nikosulfuron 40 g/l

Selektivni herbicid, sa post-em primenom za suzbijanje jednogodišnjih i višegodišnjih uskolisnih korovskih vrsta u usevu kukuruza, sa zadovoljavajućim delovanjem na neke širokolisne jednogodišnje i višegodišnje korovske vrste, primenom po nicanju useva kukuruza i korovskih biljaka.

MUSTANG

Aktivna materija: Florasulam 6,25 g/l + 2,4- D-2-etilheksilestar 300 g/l

Selektivni herbicid za suzbijanje širokolisnih korova u strnim žitima i kukuruzu izrazito širokog spektra delovanja

PEAK 75 WG

Aktivna materija: Prosulfuron 750 g/kg

Selektivni herbicid, sa post-em primenom koji se koristi za suzbijanje širokolisnih korova u kukuruzu i pšenici

PIRALIS

Aktivna materija: Klopivalid 100 g/l

Selektivni, folijarni herbicid, sa post-em primenom, namenjen suzbijanju jednogodišnjih i nekih višegodišnjih korovskih vrsta u usevu kukuruza

PULSAR 40

Aktivna materija: Imazamoks 40 g/l

Selektivni herbicid za suzbijanje jednogodišnjih i višegodišnjih uskolisnih i širokolisnih korovskih vrsta u usevu suncokreta (clearfield sistem), soje, pasulja, graška i lucerke

RIMEX

Aktivna materija: Rimsulfuron 250 g/kg

Selektivni herbicid, sa post-em primenom za suzbijanje jednogodišnjih i višegodišnjih uskolisnih korovskih vrsta u usevu kukuruza sa zadovoljavajućim delovanjem na neke širokolisne jednogodišnje korove.

SIRAN 40 SC

Aktivna materija: Nikosulfuron 40 g/l

Selektivni herbicid, sa post-em primenom za suzbijanje jednogodišnjih i višegodišnjih uskolisnih korovskih vrsta u usevu kukuruza sa zadovoljavajućim delovanjem na neke širokolisne jednogodišnje korove

SYMPHONY

Aktivna materija: Tifensulfuron-metil 750 g/kg

Selektivni herbicid, sa post-em primenom za suzbijanje jednogodišnjih širokolisnih korovskih vrsta u usevu kukuruza i soje

TARGA SUPER

Aktivna materija: Kvizalofop-P-etil 50 g/l

Sistemični, selektivni, translokacioni herbicid, sa post-em primenom, namenjen suzbijanju jednogodišnjih i višegodišnjih uskolisnih korovskih vrsta u uljanim kulturama, krompiru i šećernoj repi

TERBIS

Aktivna materija: Terbutilazin 500 g/l

Selektivni herbicid, sa primenom posle setve a pre nicanja (pre-em) ili po nicanju kukuruza (do pojave trećeg lista kukuruza), koji se koristi za suzbijanje jednogodišnjih uskolisnih i širokolisnih korovskih vrsta u usevu kukuruza

TRIMARK

Aktivna materija: Triflusaluron-metil 500 g/kg

Selektivni herbicid, sa post-em primenom, namenjen suzbijanju jednogodišnjih širokolisnih korovskih vrsta u usevu šećerne repe

VELOX

Aktivna materija: 2,4- D etilheksilestar 850 g/l

Selektivni, translokacioni herbicid za suzbijanje širokolisnih korova u pšenici i kukuruza

PROGRAM FUNGICIDA

ACROBAT MZ WG

Aktivna materija: Dimetomorf 90 g/l + Mankozeb 600 g/kg

Preventivni i kurativni fungicid. Koristi se za suzbijanje prouzrokovaca: plamenjače vinove loze (*Plasmopara viticola*), plamenjače krastavca (*Pseudoperonospora cubensis*), plamenjače paradajza i krompira (*Phytophthora infestans*)

AGRODIN 60 WP

Aktivna materija: Dodin 650 g/kg

Nesistemični fungicid, sa protektivnim i delimično kurativnim delovanjem. Efikasno suzbija prouzrokovaca mrke pegavosti lista višnje i trešnje (*Blumeriella jaapii*).

BLUE BORDO

Aktivna materija: 200g/kg Cu jona iz smeše bakar(II) sulfata pentahidrata i kalcijum hidroksida

Preventivni fungicid širokog spektra delovanja. Koristi se u zasadima vinove loze za suzbijanje prouzrokovaca plamenjače vinove loze (*Plasmopara viticola*), crvenila lišća (*Pseudopeziza tracheiphila*) i crne truleži (*Guignardia bidwellii*)

CANTUS

Aktivna materija: Boskalid 500 +/-5 g/kg

Lokalsistemični fungicid sa preventivnim i kurativnim delovanjem na prouzrokovaca pepelnice vinove loze (*Uncinula necator*) i prouzrokovaca sive truleži vinove loze (*Botrytis cinerea*)

CAPTAN WP 50

Aktivna materija: Kaptan 500g/kg

Preventivni fungicid namenjen suzbijanju čađave pegavosti lišća i krastavosti plodova (*Venturia inaequalis* i *V. pyrina*) u zasadima jabuke i kruške; prouzrokovaca šupljikavosti lista (*Stygmia carpophila*) i plamenjače šljive (*Polystigma rubrum*) u zasadima koštičavog voća i suzbijanju prouzrokovaca plamenjače vinove loze (*Plasmopara viticola*), crvenila lista (*Pseudopeziza tracheiphila*) i crne truleži (*Guignardia bidwellii*) u zasadima vinove loze.

CAPTAN 80 WG

Aktivna materija: Kaptan 800 g/kg

Fungicid preventivnog delovanja. Namenjen suzbijanju prouzrokovaca plamenjače vinove loze (*Plasmopara viticola*).

COLLIS

Aktivna materija: Boscalid 200 g/l + Krezoksim-metil 100 g/l

Lokalsistemični fungicid sa izraženim protektivnim i kurativnim delovanjem na prouzrokovaca pepelnice vinove loze – (*Uncinula necator*)

CUPRABLAU Z

Aktivna materija: 350 g/kg bakarnih jona iz dvojne soli bakar-hidroksida i kalcijum hlorida + 35 g/kg cinkulfida - sinergist

Fungicid preventivnog delovanja namenjen suzbijanju prouzrokovaca plamenjače vinove loze (*Plasmopara viticola*).

CUPRABLAU Z Ultra

Aktivna materija: 350 g/kg bakarnih jona iz dvojne soli bakar-hidroksida i kalcijum hlorida + 20 g/kg cinkulfida - sinergist.

Fungicid sa preventivnim delovanjem namenjen suzbijanju prouzrokovaca plamenjače vinove loze – (*Plasmopara viticola*)

DELAN 700 WG

Aktivna materija: Ditianon 700 g/kg

Nesistemični fungicid sa izraženim protektivnim, ali i eradikativnim delovanjem, ako se primeni 48 sati nakon nastanka infekcije. Namenjen suzbijanju prouzrokovaca čađave pegavosti listova i krastavosti plodova jabuke i kruške – (*Venturia inaequalis* i *Venturia pyrina*) kovrdžavosti lišća breskve (*Taphrina deformans*), šupljikavosti lista koštičavog voća (*Clasterosporium carpophilum*)

DITHANE DG NEO TEC

Aktivna materija: Mankozeb 750g/kg

Preventivni fungicid širokog spektra delovanja. Koristi se za suzbijanje prouzrokovaca čađave pegavosti lišća i krastavosti plodova jabuke (*Venturia inaequalis*) i prouzrokovaca plamenjače, vinove loze (*Plasmopara viticola*).

DITHANE M 45

Aktivna materija: Mankozeb 800 g/kg

Fungicid preventivnog delovanja protiv prouzrokovaca čađave pegavosti listova i krastavosti plodova jabuke i kruške (*Venturia inaequalis* i *Venturia pyrina*), plamenjače vinove loze (*Plasmopara viticola*), crne pegavosti vinove loze (*Phomopsis viticola*), plamenjače šljive (*Polystigma rubrum*), mrke pegavosti lista višnje i tresnje (*Blumeriella jaapii*), plamenjače duvana – (*Peronospora tabacina*), plamenjače krompira i paradajza (*Phytophthora infestans*) i crne pegavosti paradajza i krompira (*Alternaria solani*)

FLINT PLUS

Aktivna materija: Trifloksistrobin 40 g/kg + Kaptan 600 g/kg

Lokalsistemični fungicid sa preventivnim i kurativnim delovanjem, namenjen suzbijanju prouzrokovaca čađave krastavosti (*Venturia inaequalis*), prouzrokovaca pepelnice (*Podosphaera leucotricha*) i prouzrokovaca skladišnih bolesti (*Gleosporium spp.*, *Monilia spp.*)

FOLIO GOLD 537,5 SC

Aktivna materija: Metalaksil-M 37,5g/l + hlortalonil 500g/l

Sistemični fungicid sa izraženim preventivnim i kurativnim delovanjem, namenjen suzbijanju prouzrokovaca plamenjače paradajza (*Phytophthora infestans*) i prouzrokovaca plamenjače krastavca (*Pseudoperonospora cubensis*).

FOSTONIC 80 WP

Aktivna materija: Fosetil-aluminijum 800 g/kg

Sistemični fungicid sa protektivnim i kurativnim delovanjem namenjen suzbijanju prouzrokovaca plamenjače vinove loze (*Plasmopara viticola*), prouzrokovaca plamenjače lubenica (*Pseudoperonospora cubensis*).

FUNGURAN-OH

Aktivna materija: 500 g/kg bakar hidroksida

Fungicid sa preventivnim delovanjem namenjen suzbijanju prouzrokovaca plamenjace vinove loze (*Plasmopara viticola*) i prouzrokovaca plamenjace krompira (*Phytophthora infestans*)

FUNOMIL

Aktivna materija: Tiofanat-metil 700 g/kg

Sistemični fungicid sa protektivnim i kurativnim delovanjem namenjen suzbijanju prouzrokovaca gorke truleži jabuke (*Gleosporium fructigenum*), prouzrokovaca truleži plodova jabučastog voća (*Monilia fructigena*), prouzrokovaca truleži (*Penicillium spp.*) i sive pegavosti lista šećerne repe (*Cercospora beticola*).

INDAR 5 EW

Aktivna materija: Fenbukonazol 50g/l

Sistemični fungicid namenjen suzbijanju prouzrokovaca čađave pegavosti lista i krastavosti plodova jabuke (*Venturia inaequalis*)

KARATHANE EC

Aktivna materija: Dinokap 350g/l

Preventivni fungicid namenjen suzbijanju prouzrokovaca pepelnice i to: prouzrokovaca pepelnice jabuke (*Podosphaera leucotricha*), prouzrokovaca pepelnice breskve (*Sphaerotheca pannosa var.persicae*), prouzrokovaca pepelnice vinove loze (*Uncinula necator*), prouzrokovaca pepelnice ruže (*Sphaeroteca pannosa var.rosae*), prouzrokovaca pepelnice krastavca (*Erysiphe cichoracearum*).

MICROTHIOL DISPERS

Aktivna materija: Elementarni sumpor 800g/kg

Preventivni neorganski fungicid namenjen suzbijanju prouzrokovaca bolesti tipa pepelnica – Prouzrokovaca pepelnice vinove loze (*Uncinula necator*).

PROPLANT 722-SL

Aktivna materija: Propamokarb-hidrohlorid 722 ± 25 g/l

Fungicid sa sistemskim i preventivnim delovanjem namenjen suzbijanju prouzrokovaca poleganja rasada (*Pythium spp*)

PYRUS 400 SC

Aktivna materija: Pirimetanil 400 g/l

Fungicid sa sistemskim i preventivnim delovanjem namenjen suzbijanju prouzrokovaca sive truleži vinove loze (*Botrytis cinerea*)

REVUS 250 SC

Aktivna materija: Mandipropamid 250 g/l

Fungicid lokalsistemskog delovanja namenjen suzbijanju prouzrokovaca plamenjace krompira (*Phytophthora infestans*).

RIDOMIL COMBI 45 WG

Aktivna materija: Metalaksil - M 50g/kg + Folpet 400g/kg

Sistemični fungicid sa preventivnim i kurativnim delovanjem namenjen suzbijanju prouzrokovaca plamenjace vinove loze (*Plasmopara viticola*).

RIDOMIL GOLD MZ 68 WG

Aktivna materija: Metalaksil -M 40g/kg + Mankozeb 640 g/kg

Sistemični fungicid sa izraženim preventivnim i kurativnim delovanjem namenjen suzbijanju prouzrokovaca plamenjace vinove loze (*Plasmopara viticola*) i prouzrokovaca plamenjace krompira i paradajza (*Phytophthora infestans*).

SCORE 250 EC

Aktivna materija: Difenokonazol (250g/l)

Sistemični fungicid iz grupe triazola namenjen suzbijanju prouzrokovala čađave krastavosti plodova i čađave pegavosti lišća jabuke i kruške (*Venturia inaequalis*, *Venturia pyrina*), crne pegavosti krompira (*Alternaria solani*).

SHIRLAN 500 SC

Aktivna materija: Fluazinam 500g/l

Preventivni fungicid namenjen suzbijanju prouzrokovala plamenjače krompira (*Phytophthora infestans*)

SIGNUM

Aktivna materija: Boskalid 267 g/kg + Piraklostrobin 67 g/kg

Lokalsistemični fungicid sa izraženim preventivnim delovanjem na prouzrokovala sušenja cvetova, grana, grančica i truleži plodova. (*Monilia laxa*), prouzrokovala sive truleži paprike (*Botrytis cinerea*), prouzrokovala plesnivosti lista paradajza (*Fulvia fulva*), prouzrokovala crne pegavosti lista paradajza i krompira (*Alternaria solan*).

STROBY DF

Aktivna materija: Krezoksim-metil 500 g/kg

Kvazi sistemski fungicid sa izraženim preventivnim delovanjem namenjen suzbijanju prouzrokovala pepelnice jabuke (*Podosphaera leucotricha*), čađave krastavosti jabuke (*Venturia inaequalis*) i pepelnice vinove loze (*Uncinula necator*).

SWITCH 62,5 WG

Aktivna materija: Fludioksonil 250g/kg + ciprodinil 375g/kg

Lokalsistemični fungicid sa izraženim preventivnim i kurativnim delovanjem namenjen suzbijanju prouzrokovala sive truleži vinove loze i maline (*Botrytis cinerea*).

SYLLIT 400 SC

Aktivna materija: Dodin 400 g/l

Fungicid nesistemski sa preventivnim i delimično kurativnim delovanjem na prouzrokovala kovrdžavosti lišća breskve (*Taphrina deformans*).

SYSTHANE 12 E

Aktivna materija: Miklobutanil 120g/l

Fungicid sistemskog delovanja namenjen suzbijanju prouzrokovala: pepelnice vinove loze (*Uncinula necator*), pepelnice jabuke (*Podosphaera leucotricha*), čađave pegavosti lišća i krastavosti plodova jabuke (*Venturia inaequalis*), pepelnice krastavca (*Erysiphae cichoracearum*), pepelnice ruže (*Sphaeroteca panosa var. rosae*).

TERCEL

Aktivna materija: Ditanon 120g/kg + Piraklostrobin 40g/kg

Fungicid lokalsistemskog i preventivnog delovanja namenjen suzbijanju prouzrokovala čađave pegavosti lista i krastavosti plodova jabuke (*Venturia inaequalis*) i pepelnice jabuke (*Podosphaera leucotricha*).

TILT 250 EC

Aktivna materija: Propikonazol 250g/l

Fungicid sistemskog delovanja. Koristi se za suzbijanje prouzrokovala: pepelnice vinove loze (*Uncinula necator*), pepelnice pšenice i ječma (*Erysiphe graminis*), rđe pšenice i ječma (*Puccinia spp.*), sive pegavosti lista i klasa pšenice i ječma (*Septoria tritici i Septoria nodorum*) i okruglaste pegavosti pšenice i ječma (*Rhynchosporium secalis*).

TOPAS 100 EC

Aktivna materija: Penkonazol 100g/l

Fungicid sistemskog delovanja namenjen suzbijanju prouzrokovala pepelnice na jabuci (*Podosphaera leucotricha*) i pepelnice na vinovoj lozi (*Uncinula necator*).

PROGRAM INSEKTICIDA

ACTARA 25 WG

Aktivna materija: Tiametoksam 250g/kg

Insekticid sa sistemичnim delovanjem namenjen je za suzbijanje: zelene jabukine vaši (*Aphis pomi*), brašnaste vaši jabuke (*Dysaphis plantaginea*), krompirove zlatice (*Leptinotarsa decemlineata*), breskvine vaši (*Myzus persicae*), duvanove lisne vaši (*Aphis tabaci*), lisne vaši (*Macrosiphum euphorbiae*), zelene vaši graška (*Acyrthosiphon pisum*), zelene breskvine vaši (*Myzus persicae*)

ACTARA 25 SC

Aktivna materija: Tiametoksam 240 g/kg

Sistemичni insekticid sa kontaktnim i utrobnim delovanjem. Namenjen je za suzbijanje: zelene jabukine vaši (*Aphis pomi*), brašnaste vaši jabuke (*Dysaphis plantaginea*) i krompirove zlatice (*Leptinotarsa decemlineata*).

AFINEX 20 SP

Aktivna materija: Acetamiprid 200g/kg

Insekticid sa sistemичnim, kontaktnim i digestivnim delovanjem namenjen je suzbijanju jabukinog crva (*Cydia pomonella*), I, II i III generacije minera tačkastih mina (*Lithocolletis blancardella*), jabukine zelene vaši (*Aphis pomi*) i biljne vaši (*Dysaphis plantaginea*), trešnjine muve (*Rhagoletis cerasi*), I generacije pepeljastog grozdovog smotavca (*Polychrosis botrana*), krompirove zlatice (*Leptinotarsa decemlineata*), bele leptiraste vaši (*Trialeurodes vaporariorum*), biljnih vaši (*Aphididae*), tripsa (*Thrips spp.*), kupusove vaši (*Brevicoryne brassicae*).

CHESS 50 WG

Aktivna materija: Pimetrozin 500 g/kg

Insekticid sa sistemичnim delovanjem namenjen je za suzbijanje lisnih vaši (*Aphididae*), bele leptiraste vaši (*Trialeurodes vaporariorum*).

CYTHRYN 250 EC

Aktivna materija: Cipermetrin 250 g/l

Nesistemичni insekticid sa kontaktnim i digestivnim delovanjem namenjen je suzbijanju štetnih insekata, žitne pijavice (*Lema melanopa*) i grozdov smotavac (*Lobesia botrana*)

DEMITAN 200-SC

Aktivna materija: Fenazakvin 200 g/l

Akaricid sa kontaktnim i ovoidnim delovanjem namenjen je za suzbijanje crvene voćne grinje (*Panonychus ulmi*), lozine grinje (*Calepitrimerus vitis*), običnog paučinara (*Tetranychus urticae*)

FORCE 0,5 G

Aktivna materija: Teflutrin 5g/kg ±1,25 g/kg

Nesistemичni insekticid za direktnu primenu preko zemljišta sa kontaktnim, utrobnim i inhalacionim delovanjem namenjen suzbijanju najznačajnijih zemljišnih štetnih insekata u ratarskim i povrtarskim usevima

FORCE 1,5 G

Aktivna materija: Teflutrin 15g/kg

Zemljišni insekticid u granulama za neposrednu primenu namenjen suzbijanju larve žičnjaka (*Elateridae*), larve lukove muve (*Hylemia antiqua*), podgrizajuće sovce (*Agrotis spp.*), larve rovca (*Gryllotalpa gryllotalpa*), larve grčica (*Scarabeidae*), larve kukuruzne zlatice (*Diabrotica sp.*), larve vrtnih komaraca (*Tipulidae spp.*)

INSEGAR 25 WG

Aktivna materija: Fenoksikarb 250g/l

Insekticid sa kontaktnim i digestivnim delovanjem, regulator rasta insekata i namenjen je za suzbijanje jabukinog crva (*Cydia pomonella*) i minera okruglih mina (*Cemiosstoma scitella*) kod jabuke i kruške

MATCH 050 EC

Aktivna materija: Lufenuron 50g/l

Insekticid sa utrobnim delovanjem iz grupe regulatora rasta insekata i koristi se za suzbijanje jabukinog crva (*Cydia pomonella*) i krompirove zlatice (*Leptinotarsa decemlineata*).

NURELLE D

Aktivna materija: Hlorpirifos 500g/l+cipermetrin 50g/l

Nesistemični insekticid koji deluje kontaktno i inhalaciono i namenjen je suzbijanju: zelene jabučne vaši (*Aphis pomi*), crne kruškine vaši (*Anuraphis farfarae*), pepeljaste vaši (*Dysaphis plantaginea*), jabučnog crva (*Cydia pomonella*), krompirove zlatice (*Leptinotarsa decemlineata*), repine pipe (*Bothynoderes punctiventris*), lisne sovce (*Mamestra brassicae*), repičinog sjajnika (*Meligethes aeneus*)

SANMITE 20 WP

Aktivna materija: Piridaben 200 g/kg ± 12 g/kg

Akaricid sa kontaktnim delovanjem namenjen je suzbijanju crvenog pauka (*Panonychus ulmi*) i obične grinje (*Tetranychus urticae*) u zasadima jabuke i vinove loze

VANTEX 60 CS

Aktivna materija: Gama-cihalotrin 60g/l

Insekticid sa kontaktnim i digestivnim i izraženim knock-down efektom namenjen suzbijanju žitne pijavice (*Oulema melanopus*), jabukinog crva (*Carpocapsa pomonella*), zelene jabukine vaši (*Aphis pommi*), groždanog moljca (*Lobesia botrana*), gusenica kupusara (*Pieris brassicae*), larvi vaši kupusa (*Brevicoryne brassicae*)

CRUISER 350 FS

Aktivna materija: Tiametoksam 350 g/l

Visokosistemični insekticid sa dugotrajnim delovanjem namenjen suzbijanju zemljišnih i nekih nadzemnih štetočina nanošenjem na seme kukuruza, šećerne repe i suncokreta kao što su larve žičnjaka – *Elateridae*, kukuruzna pipa – *Tanymecus dilaticolis*, lisne vaši – *Brachycaudus helichrysi*, buvač – *Chatocnema tibialis*.

FORCE ZEA 280 FS

Aktivna materija: Tiametoksam 200 g/l + Teflutrin 80 g/l

Sistemični insekticid za tretman semena sa kontaktnim i digestivnim delovanjem na insekte larve žičnjaka – *Elateridae*, larve grčica – *Scarabeidae*, švedske mušice – *Oscinella frit* i odbijajuće delovanje na ptice – *Avis spp.*

MAXIM XL 035 FS

Aktivna materija: Fludioksonil 25 g/l + Metalaksil –M 10 g/l

Sistemični fungicid sa preventivnim i kurativnim delovanjem za vlažni tretman semena kukuruza u uređajima za tretiranje semena radi zaštite od prouzrokvača truleži klipa, zrna i stabla kukuruza – *Fusarium spp.* i pratećih štetnih mikroorganizama – *Penicillium spp.*, *Aspergillus spp.*

MAXIM XL 035 FS

Aktivna materija: Fludioksonil 25 g/l + Metalaksil –M 10 g/l

Sistemični fungicid sa preventivnim i kurativnim delovanjem za vlažni tretman semena kukuruza u uređajima za tretiranje semena radi zaštite od prouzrokvača truleži klipa, zrna i stabla kukuruza – *Fusarium spp.* i pratećih štetnih mikroorganizama – *Penicillium spp.*, *Aspergillus spp.*

SEMAFOR 20 ST

Aktivna materija: Bifentrin 200g/l

Nesistemični insekticid namenjen tretmanu semena kukuruza i suncokreta neposredno pre setve radi zaštite semena od larvi žičnjaka - *Elateridae*

REGALIS

Aktivna materija: Proheksadion-kalcijum 100 g/kg

Regulator rasta jabučastog voća koji skraćuje rast tokom vegetacije mladara

NEO STOP

Aktivna materija: Hlorprofam $10 \pm 2,5$ g/l

Regulator rasta biljaka sa sistemčnim delovanjem koji sprečava klijanje krtola merkantilnog krompira.

BM 86

Aktivna materija: krem alge *Ascophyllum nodosum* G14, azot, bor, magnezijum-oksidi i molibden

Biostimulator koji potpomaže bolje zametanje ploda kroz sintezu poliamina, brži i ravnomerniji rast plodova kroz bržu deobu ćelija, bolju redistribuciju i rast hranjivih elemenata, veći broj plodova veće dimenzije

GARDENTOP

Aktivna materija: Bromadiolon $0,005 \pm 000,1\%$

Rodenticid u obliku mamka za direktnu primenu namenjen suzbijanju crnog (*Rattus rattus*) i sivog pacova (*Rattus norvegicus*), kućnog miša (*Mus musculus*) i poljske (*Microtus arvalis*) i vodene voluharice (*Arvicola terrestris*)

GARDENE

Aktivna materija: Metaldehid 50 ± 5 g/kg

Moluskocid – limacid namenjen suzbijanju štetnih puževa - veliki puž golać – *Arion lusitanicus*, mali crni golać – *Deroceras agreste*, ostale vrste puževa – *Helix pomatia* – rasipanjem mamaka u trake ili oko biljaka.

PROGRAM FERTIGACIONIH I FOLIJARNIH HRANIVA

Fitofert Ultra 15:15:15 + 1MgO + ME – karakteriše ga izuzetno dobro rastvaranje, može se koristiti i kod tvrdih voda (visoka pH vrednost vode)

Fitofert Kristal 19:19:19 + 1 MgO – univerzalno rešenje za prihranu putem fertigacije i folijarno

Fitofert Kristal 10:40:10 + 1 MgO – namenjeno za ishranu biljaka u ranoj fazi ali se može uspešno koristiti za neutralizaciju deficita fosfora, za inteziviranje cvetanja i ubrzavanje zrenja plodova.

Fitofert Kristal 16:11:24 + 1MgO + ME – primenjuje se u periodu posle cvetanja pa do sredine vegetacije.

Fitofert Kristal 24:6:10 + 1 MgO + ME – pogodno kod biljaka sa velikom asimilacijom azota, u fazi intenzivnog rasta.

Fitofert Liquid 12:4:6 – tečno đubrivo namenjeno prihrani u vreme intenzivnog rasta. Pogodan je za primenu sa folijarnim herbicidima na bazi sulfonil uree.

Fitofert Kristal 4:10:40 + 3 MgO + ME – formulacija pogodna za brzo sazrevanje plodova, pigmentaciju i sadržaj šećera i suve materije u plodovima. Mala količina azota je dovoljno niska i ne ostavlja nitratne rezidue u plodovima.

Fitofert Kristal K-SUL – sadrži 50% K_2O i 16% S - primenjuje se uglavnom fertigaciono, u doba visoke asimilacije kalijuma i za uklanjanje deficit kalijuma u zemljištu.

Fitofert Kristal Nitrokalijum 13:0:46 – primenjuje se fertigaciono .

Fitofert MKP 0:52:34 – formulacija idealna za povrtarske i voćarske kulture. Primenjuje se fertigaciono ili preko zemljišta.

Fitofert Calcijum Organo 30 – primenjuje se folijarno. Sadrži maksimalnih 30% helatiziranog kalcijuma. Za razliku od drugih u sebi nema azota, tako da se može primeniti do same berbe plodova, bez ostatka rezidua u plodovima.

Fitofert Calcijum 15 – tečno helatizirano đubrivo, sa dodatkom azotne komponente. Preporučuje se za prvi deo vegetacije.

Fitofert Calcijum Nitrat 15:0:0 + 25 CaO – primenjuje se prvenstveno preko sistema za navodnjavanje, a može se primeniti i folijarno u prvom delu vegetacije.

Fitofert Humisuper 10:5:10 – idealno rešenje za folijarni tretman u ranim fazama razvika i kod stanja stresa (suša, gradobitne padavine...)

Fitofert Humiorganic – organski oplemenjivač zemljišta. Popravlja strukturu zemljišta, povećava usvajanje hraniva, povećava zadržavanje vlage i aeraciju tla. Primenjuje se preko sistema za navodnjavanje.

Fitofert Combivit – suspenzija neophodnih mikroelemenata u kompleksu amino i fulvo kiselina. Namenjen je pre svega za folijarnu primenu.

Fitofert Ferro Organo 6 – namenjen za folijarni tretman u svrhu otklanjanja nedostatka gvožđa.

Fitofert Chell 6 – gvožđe u obliku praha, primenjuje se prvenstveno preko sistema za navodnjavanje ili preko zemljišta, a može i folijarno. Može se primeniti gde je vrednost pH zalivnih voda do 7.

Fitofert Max 11 – gvožđe u obliku praha, primenjuje se prvenstveno preko sistema za navodnjavanje ili preko zemljišta, a može i folijarno. Može se primeniti gde je vrednost zalivnih voda do pH 9.

Fitofert Bor Max 20 – đubrivo sa maksimalnih 20% bora. Primenjuje se kod svih cvetnica folijarno u fazama pre, u toku i posle cvetanja. Može se primeniti i kod ratarskih kultura (šćerna repa, suncokret, uljana repica...).

Fitofert Mangan 12 – đubrivo na bazi helatnog mangana. Može se koristiti u svim slučajevima deficita i u preventivne svrhe.

Fitofert Zink 14 – đubrivo na bazi helatnog zinka. Može se koristiti u svim slučajevima deficita i u preventivne svrhe. Biljke kukuruza pozitivno deluju na tretman ovom formulacijom.



PROGRAMI ZAŠTITE

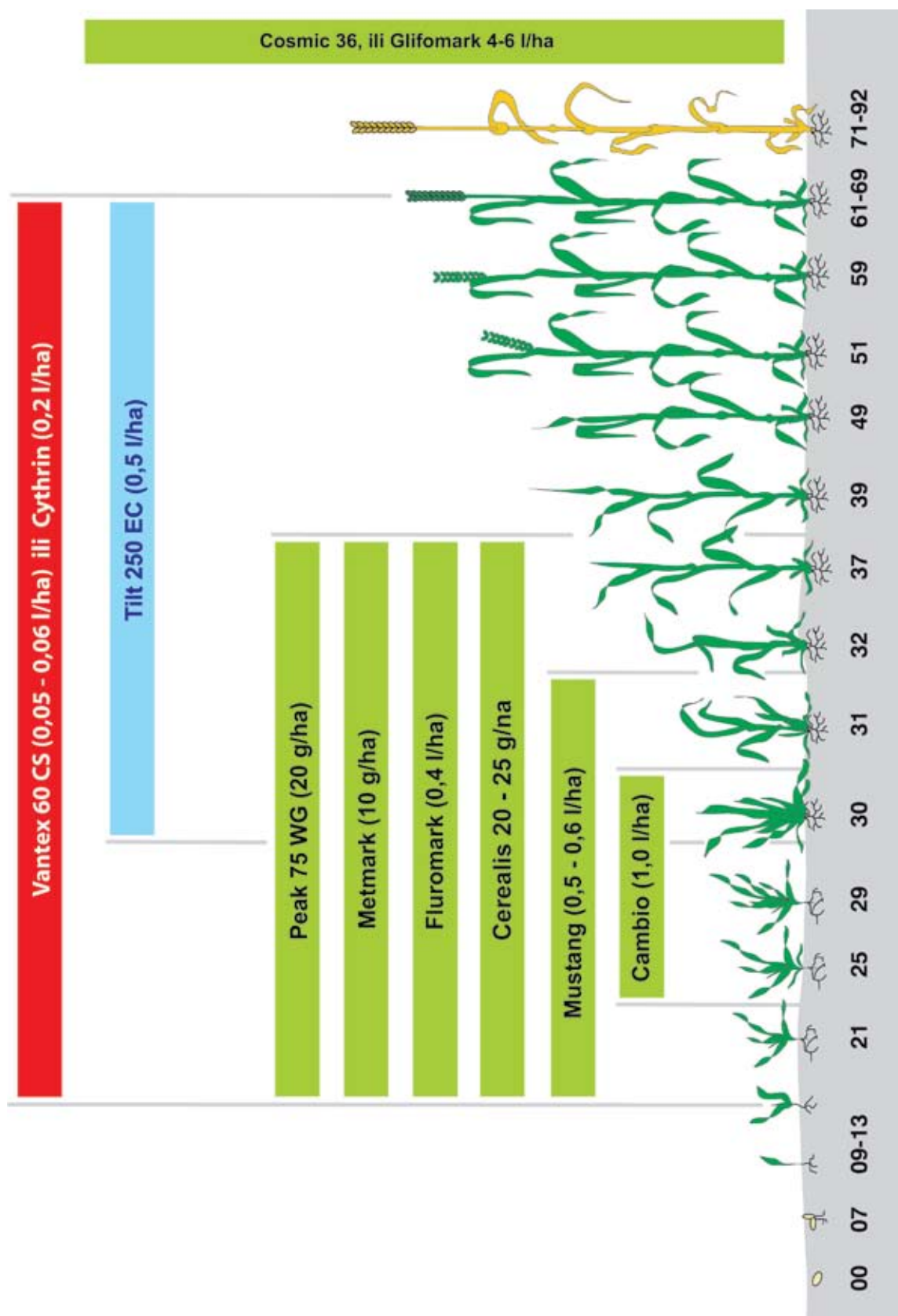
NAPOMENA

U izradi Orijehtacionog programa zaštite gajenog bilja korišćeni su preparati koji su u proizvodnom programu „Agromarket“ i koji su registrovani za primenu, kao i pojedini preparati iz palete drugih proizvođača. S obzirom da je na našem tržištu u pojedinim usevima/zasadima registrovan mali broj ili uopšte nema registrovanih preparata namenjenih rešavanju pojedinih problema (prouzrokovali biljni bolesti, štetočine i korovske vrste), to smo koristili pozitivna iskustva i dobru poljoprivrednu praksu iz zemalja EU. Istovremeno, prilikom preporuke vođeno je računa i o važećim vrednostima MDK (toleranca), odnosno maksimalno dozvoljenoj količini ostataka pesticida u proizvodu (mg/kg), u Srbiji, susednim zemljama, zemljama EU, kao i za područje Ruske Federacije.

Programi zaštite su orijentacionog karaktera i „Agromarket“ ne snosi odgovornost za neadekvatnu i nepravilnu primenu.



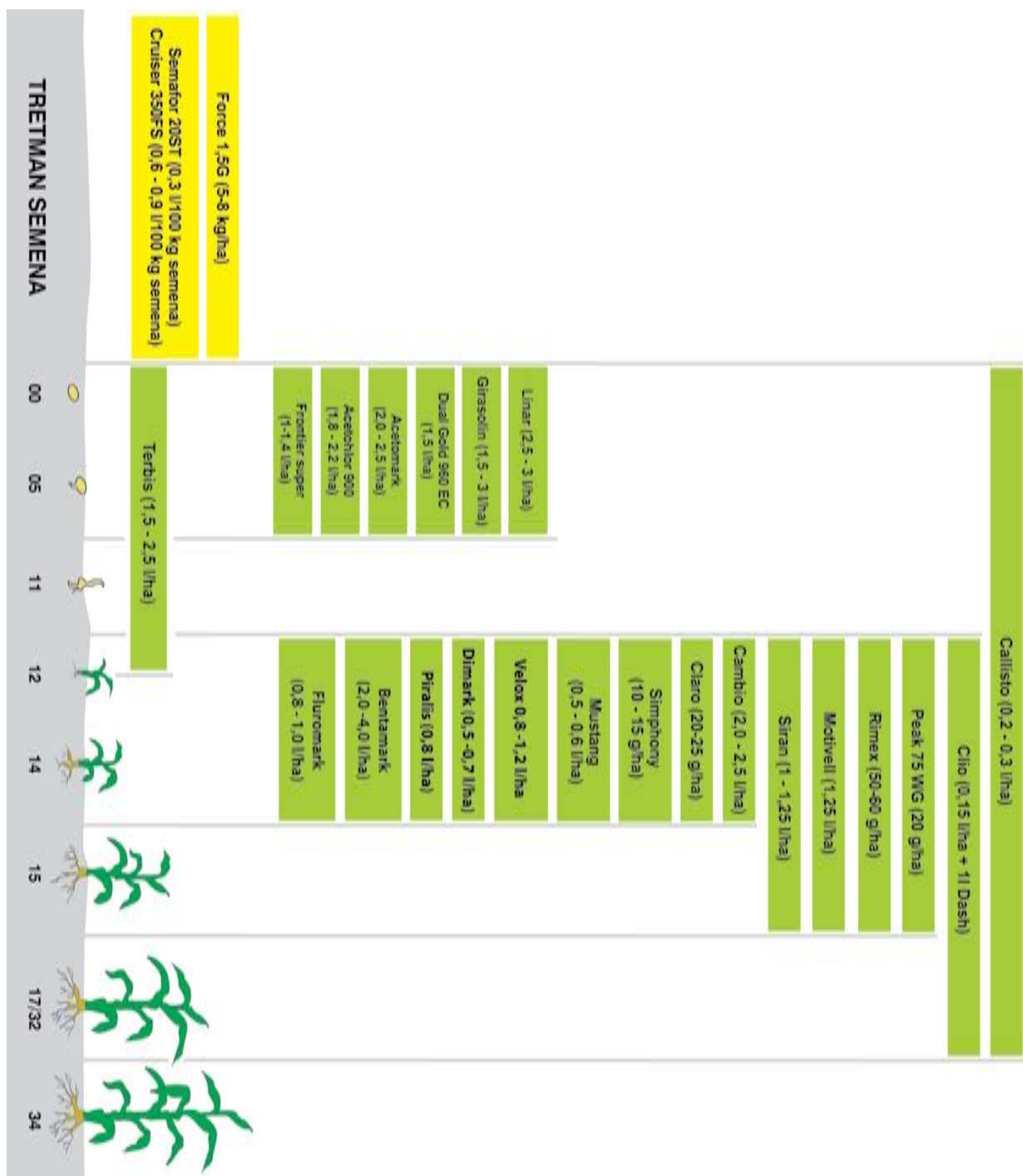
PŠENICA



FITOFERT FOLIJARNA ISHRANA

Prvi tretman u doba vlatanja, preparatom **Fitofert Ultra 15:15:15**, u količinama 4-6 l/ha, najčešće u kombinaciji sa herbicidom za suzbijanje širokolisnih korova. Drugi tretman, ukoliko se tretira fungicidom ili insekticidom, u fazi mlečne zrelosti, preparatom **Fitofert 16:11:24**, u količinama 4-6 kg/ha.

KUKURUZ

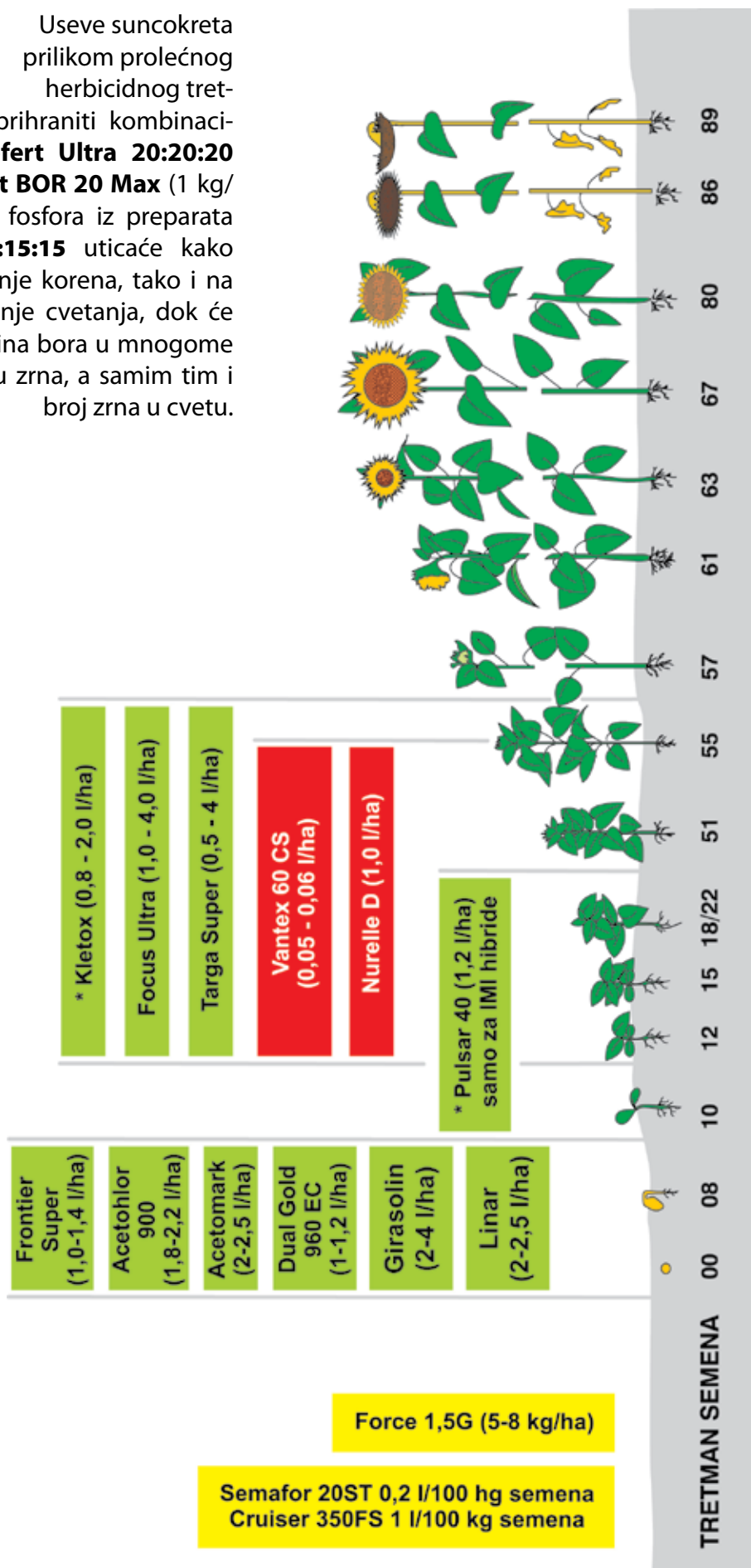


Ukoliko se usevi kukuruza tretiraju herbicidom na bazi sulfonil urea za prihranu preporučujemo đubrivo **Fitofert Liquid 12:4:6**, zbog visokog sadržaja azota u amonijačno-nitratnom obliku. Koncentracija azota u dve navedene forme u potpunosti neutrališe pesticidni šok. Količina primene 4-6 l/ha. U fazi 4-6 listova, preporučujemo tretman sa **Fitofert Zn Organo**, u koncentraciji 2 kg/ha, koji se može mešati sa herbicidima. U svim drugim slučajevima, preporučujemo tretman preparatom **Fitofert Ultra 15:15:15** u količinama od 4-6 l/ha.

SUNCOKRET

FITOFERT FOLIJARNA ISHRANA

Useve suncokreta prilikom prolećnog herbicidnog tretmana obavezno prihraniti kombinacijom đubriva **Fitofert Ultra 20:20:20** (4-6 l/ha) i **Fitofert BOR 20 Max** (1 kg/ha). Visok sadržaj fosfora iz preparata **Fitofert Ultra 15:15:15** utičaće kako na pravilno grananje korena, tako i na kasnije intenziviranje cvetanja, dok će deponovana količina bora u mnogome pospešiti oplodnju zrna, a samim tim i broj zrna u cvetu.

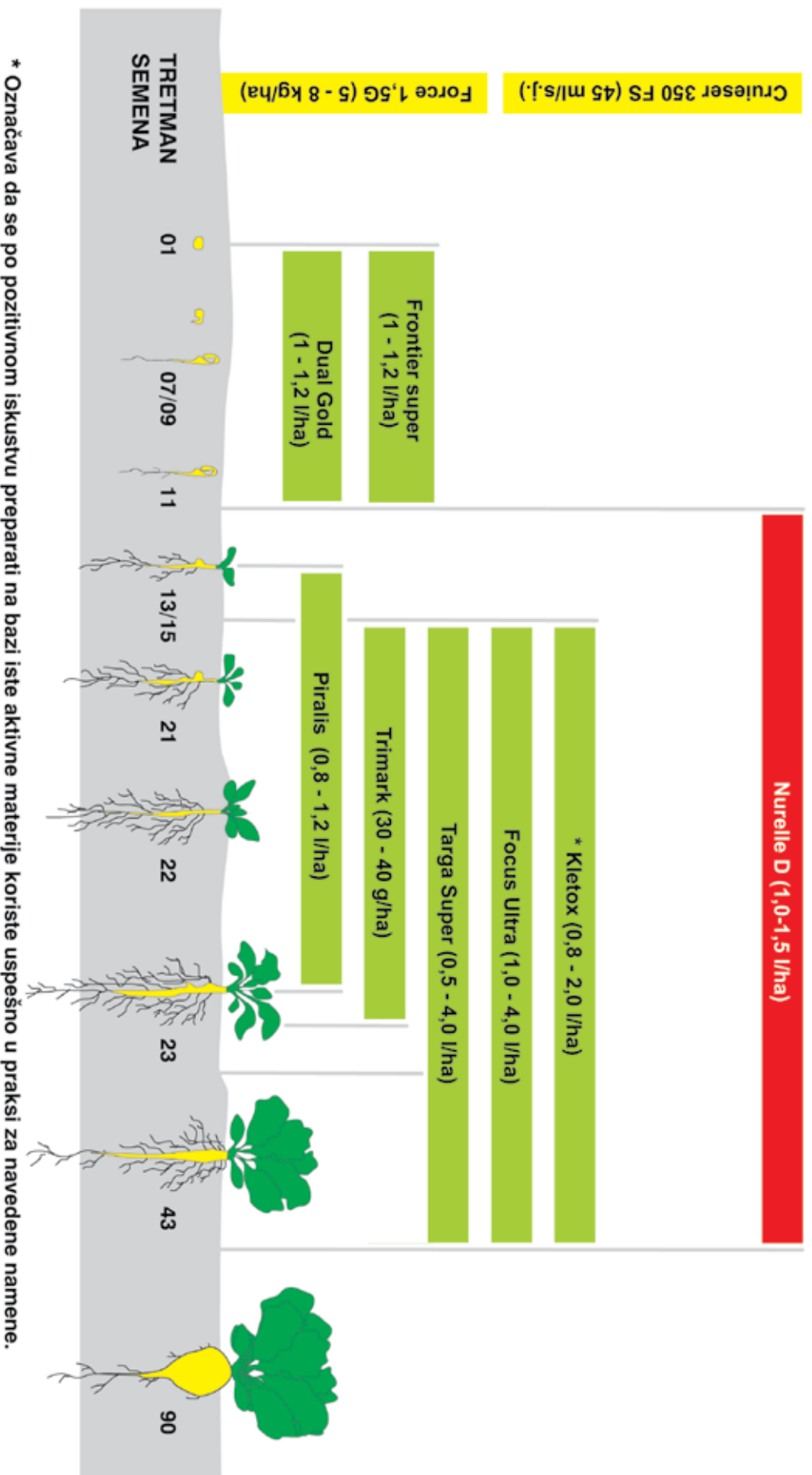


* Označava da se po pozitivnom iskustvu preparati na bazi iste aktivne materije koriste uspešno u praksi za navedene namene.

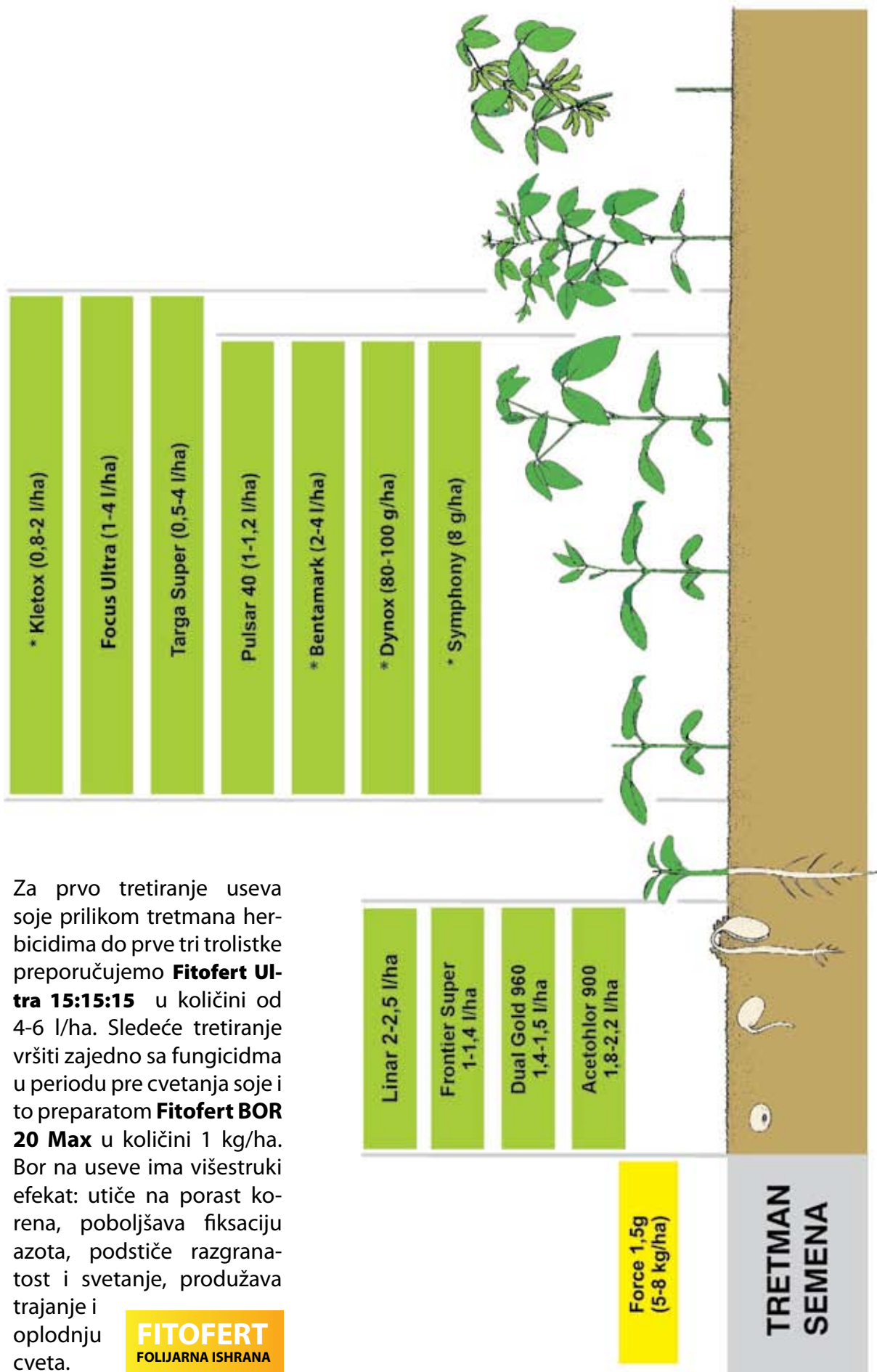
ŠEĆERNA REPA

FITOFERT FOLIJARNA ISHRANA

Kod šećerne repe posebno je izražena asimilacija: kalijuma, magnezijuma i bora. Primenom preparata **Fitofert BOR Max 20** u dva tretmana, početak juna i sredina jula, u količinama 1 kg/ha. Efekti đubrenja preparatom **Fitofert BOR Max** otpornost na bolesti truljenja srca repe, zdrav koren bez prisustva tragova truljenja, povećana digestija u proseku za 1,1%. Paralelno uz preparat **Fitofert Bor Max 20** u drugom tretmanu, potrebno je folijarno tretirati i sa preparatom **Fitofert 4:10:40+5MgO** količinom 4-6 kg/ha. Kao startno đubrivo, može se koristiti **Fitofert Humi Super 10:5:10** u količini 3-5 l/ha, koji se može mešati sa borom.



SOJA



Za prvo tretiranje useva soje prilikom tretmana herbicidima do prve tri trolistke preporučujemo **Fitofert Ultra 15:15:15** u količini od 4-6 l/ha. Sledeće tretiranje vršiti zajedno sa fungicidima u periodu pre cvetanja soje i to preparatom **Fitofert BOR 20 Max** u količini 1 kg/ha. Bor na useve ima višestruki efekat: utiče na porast korena, poboljšava fiksaciju azota, podstiče razgranatost i svetanje, produžava trajanje i oplodnju cveta.

FITOFERT
FOLIJARNA ISHRANA

* Označava da se po pozitivnom iskustvu preparati na bazi iste aktivne materije koriste uspešno u praksi za navedene namene.

KRMNO BILJE

* LUCERKA, CRVENA I BELA DETELINA, ŽUTI ZVEZDAN

A – Zasnovani usevi

ŠIFRA	FENOFAZA	VRSTA INTERVENCIJE	VREME PRIMENE	SUZBIJANJE
	Mirovanje useva	Suzbijanje korova	Pre kretanja vegetacije	Symphony (10 -20 g/ha)
	Vegetativni porast	Suzbijanje korova	Prva trolisaka do I otkosa	Bentamark (3,0 l/ha) Focus ultra (0,7-4 l/ha) Cletox (0,8-2 l/ha) Targa Super (0,5-4 l/ha)
		Štetni insekti	Po otkosu	Nurelle D (0,75-1,0 l/ha)
		Suzbijanje viline kosice	Po otkosu	Agram (3,0-5,0 l/ha)
	Semenski usevi	Desikacija	80% zrelih čaura	Reglone Forte (4,0-6,0 l/ha)
		Suzbijanje glodara	Mirovanje i vegetacija	Gardentop 1-2 kesice za brojnost I - III, 2-3 kesice kalamitet

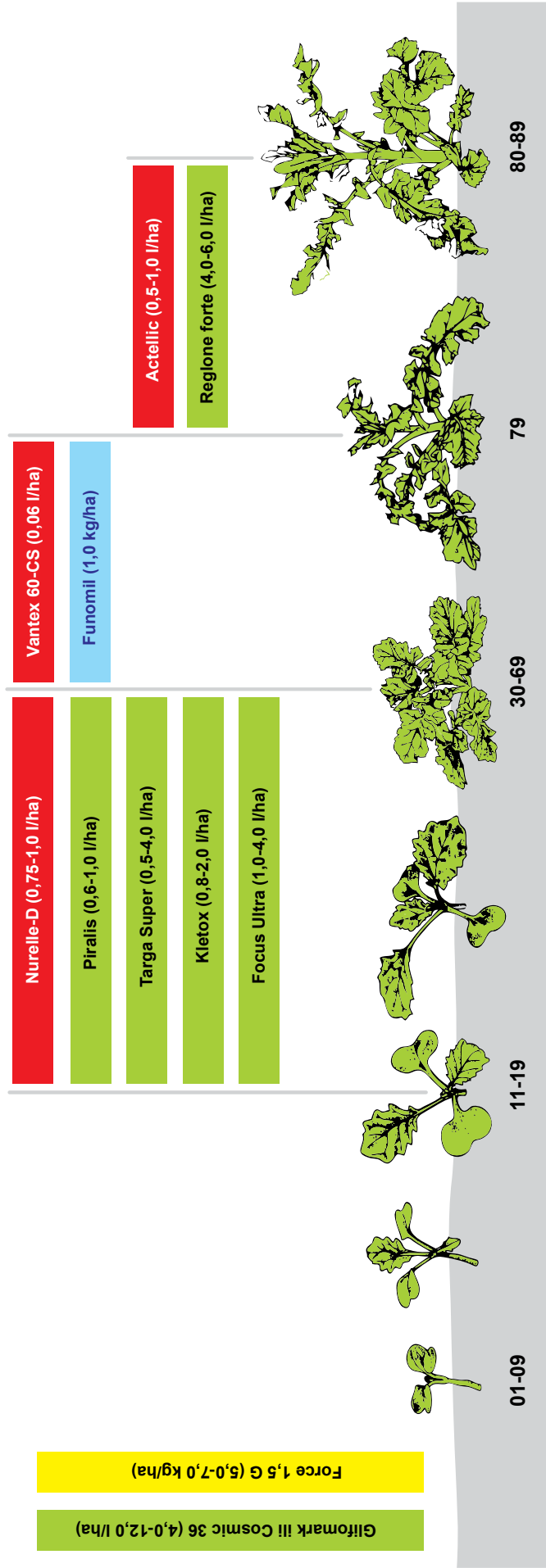
B – Usevi u zasnivanju

		Suzbijanje korova	Pre kretanja vegetacije	Glifomark ili Cosmic 36 (4,0-8,0 l/ha)
		Suzbijanje korova	Prva troliska	Bentamark (3,0 l/ha) Focus ultra (0,7-4 l/ha) Cletox (0,8-2 l/ha) Targa Super (0,5-4 l/ha)
		Štetni insekti	Po I otkosu	Nurelle D (0,75-1,0 l/ha)
		Suzbijanje viline kosice	Po otkosu	Agram (3,0-5,0 l/ha)
		Suzbijanje glodara	Mirovanje i vegetacija	Gardentop 1-2 kesice za brojnost I - III, 2-3 kesice kalamitet

*TRAVNI USEVI

		Suzbijanje korova	20 dana pre setve	Glifomark ili Cosmic 36 (4,0-8,0 l/ha)
		Suzbijanje korova	Intenzivan porast useva i korova	Fluromark (1-1,5 l/ha) ili Velox (0,8 – 1,0 l/ha)
		Štetni insekti	Po potrebi	Nurelle D (0,75-1 l/ha) ili Cythrin (0,2 %)
		Suzbijanje korova	Po košenju ili završetku ispaše	Agram (4,0 l/ha)
		Suzbijanje glodara	Mirovanje i vegetacija	Gardentop 1-2 kesice za brojnost I - III, 2-3 kesice kalamitet

ULJANA REPICA



FITOFERT
FOLJARNA ISHRANA

Uljana repica je biljka sa visokim potrebama za Borom. Nedostatak bora može ozbiljno da ugrozi prinose uljane repice. Problem kod ovih useva predstavlja relativno brz rast, tako da je repicu moguće tretirati u početnoj fazi, nakon nicanja 3-4 lista. Pristupstvo dovoljnih količina bora u repici stimulise: rast i granjanje korenovog sistema, vegetativni rast, sazrevanje i granjanje, cvetanje, oplodnju. Takođe utiče i na asimilaciju azota i sadržaj ulja. Tretman vršiti preparatom **Fitofert Bor MAX 20**, 1 kg/ha, samostalno ili u kombinaciji sa preparatom **Fitofert Ultra 15:15:15** u količini 4-6 l/ha.

JABUKA

FENOFAZA	BOLESTI I ŠTETOČINE	SUZBIJANJE
Bubrenje pupoljaka	Čađava krastavost Štetočine	Cuprblau Z(0,5%) ili Funguran OH (0,4%) Galmin (2-3%) + Cythrin (0,03%)
Zeleni buketići	Čađava krastavost Pepelnica jabuke Jabukin cvetojed	Pyrus 400 SC (0,1%) + Dithane M-45 (0,2%) + Karathane EC (0,075%) + Nurelle-D (0,1%)
Roze pupoljak	Čađava krastavost Pepelnica jabuke Voćne pipe, listojedi	Pyrus 400 SC (0,1%) + Dithane DG Neo TEC (0,25%) + Karathane EC(0,05%) + Vantex 60CS (60 ml/ha)
Cvetanje	Čađava krastavost	Pyrus 400 SC (0,075-0,1%) ili Stroby DF (0,2kg/ha)
Precvetavanje	Čađava krastavost Pepelnica jabuke Lisne vaši Mineri	Score 250EC (200ml/ha) + Captan 80WG (0,2%) + Microthiol disperss (0,3%) + Actara 25WG(200g/ha) ili Afinex 20SP (0,025%)
Plod veličine lešnika	Čađava krastavost Pepelnica jabuke Jabukin smotavac	Score 250EC (200ml/ha) + Captan 80 WG (0,2%) ili Flint plus (1,5 – 1,85 kg/ha) + Insegar 25 WG (600 g/ha) + Vantex 60CS (60 ml/ha)
Plod veličine oraha	Čađava krastavost Pepelnica jabuke Jabukin smotavac	Indar 5 EW (0,09%) + Delan 700 WG (0,05%) + Nurelle D (0,1%)
7 do 10 dana kasnije	Čađava krastavost Pepelnica jabuke Jabukin smotavac, Lisne vaši	Delan 700 WG (0,05%) + Systhane 12 E (0,035%) + Afinex 20 SP (0,025%)
Rast plodova	Čađava krastavost Pepelnica Miner, smotavac	Tercel (0,25%) + Match 050EC(0,1%)
10 – 12 dana kasnije	Čađava krastavost Pepelnica jabuke Jabukin smotavac	Dithane DG (0,3%) + Topas 100EC (0,025%) + Cythrin (0,02%)
10 - 12 dana kasnije	Čađava krastavost Jabukin smotavac	Agrodin 60WP (0,1%) + Cythrin (0,02 - 0,03%)
15 dana pred berbu	Trulež plodova	Funomil (0,1%)
Po potrebi	Grinje	Demitan 200 SC (0,06%) ili Sanmite 20 WP (0,075%)
Suzbijanje korova	Višegodišnji i jednogodišnji travni i širokolisni korovi	Glifomark ili Cosmic 36 (4-12 l/ha) + Terbis (2 -4 l/ha)

KRUŠKA

FENOFAZA	BOLESTI I ŠTETOČINE	SUZBIJANJE
Pre kretanja vegetacije	Bakterioze, Kruškina buva (početak aktivnosti T >10° C)	Cuprablau Z (0,5%) ili Funguran (0,4%) Vantex 60 CS (60 ml/ha) + Galmin(2-3%)
„Mišje uši“	Čađava krastavost, Kruškina buva	Dithane M 70 (0,3%) + Match 050 EC (0,1%) + Nu film (0,1 %)
Beli pupoljci	Čađava krastavost, Voćne pipe,osa	Dithane M- 70 (0,3%) + Nurelle D(0,1%)
Cvetanje	Čađava krastavost	Stroby DF(0,2%)
Precvetavanje	Čađava krastavost, Siva pegavost, Rđa kruške, Osa, smotavac pokožice ploda	Captan 80 WG (0,2%) + Score 250EC (200 ml/ha) + Nurelle D (0,1%)
Porast plodova (druga polovina maja)	Čađava krastavost, Siva pegavost, Rđa kruške, Jabukin smotavac, Kruškina buva, lisni mineri	Dithane M 70 (0,3%) + Insegar 25 WG (0,06%) + Abastate (0,1%) + Galmin (1,0 %)
Porast plodova(sredina juna)	Čađava krastavost, Smotavac pokožice ploda	Delan 700 WG (0,05%) + Match 050 EC (0,1%) + Nu film (0,1%)
Porast plodova(prva polovinajula)	Čađava krastavost, Kruškin smotavac, Kruškina buva	Terzel (0,2 – 0,25 %) ili Stroby WG Cythrin (0,03%) - za kasnije sorte
15 dana pred berbu	Trulež plodova	Funomil (0,07%)
Suzbijanje korova	Jednogodišnji i višegodišnji uskolisni korovi Višegodišnji korovi „Hemijsko košenje“	Focus ultra (1,0 – 3,0 l / ha) ili Kletox (0,8 – 2,0 l/ha) Cosmic 36 (4,0 – 10 l/ha) Agram (3,0 – 5,0 l/ha)



Napomena:
pojedini proizvodi nisu registrovani za određene namene, ali se nalaze u procesu registracije.

VINOVA LOZA

FAZE RAZVOJA	BOLESTI I ŠTETOČINE	SUZBIJANJE
Bubrenje pupoljaka	Fomopsis	Funguran OH (0,5%)
Lastari dužine 10 cm	Fomopsis, Pepelnica v. loze, Eriofidne grinje	Dithane DG NeoTec (0,25%) ili Captan 80 WG (0,2%) + Karathane EC (0,05%) + Demitan (0,6 l/ha) ili Sanmite (0,6 kg/ha)
Pred cvetanje	Plamenjača v. loze, Pepelnica v. loze Groždani moljci	Ridomil MZ WG (0,25%) + Collis (0,03%-0,04%) + Match 050 EC (0,1%)
Precvetavanje	Plamenjača v. loze, Pepelnica v. loze, Siva trulež	Agrobat MZ WG (0,25%) + Tilt 250 EC (0,015%) + Pirus 400 SC (0,2%) ili Switch (0,6-0,8 kg/ha)
Formirane bobice	Plamenjača v. loze, Pepelnica v. loze, Groždani moljci	Ridomil MZ WG (0,25%) + Systhane (0,025%) + Microthiol disperss(0,3%) + Insegar 25 WP (400 g/ha)
Zatvaranje grozda	Siva trulež bobica, Plamenjača v. loze, Pepelnica v. loze	Cuprablau Z (0,3%) + Microthiol disperss (0,4%)
Početak šarka	Plamenjača v. loze, Pepelnica v. loze,	Blue Bordo (0,5%)+ Microthiol disperss (0,4%)
Suzbijanje korova	Višegodišnji i jednogodišnji travnj i širokolisni korovi (vinogradi u 3. godini i stariji) Vinogradi u 2. god i stariji Vinogradi u zasnivanju	Glifomark(4 -12 l/ha) ili Cosmic 36 (4 -12 l/ha) + Tebris (2 - 4 l/ha) Agram (3 - 5 l/ha) Focus ultra (1,5 - 4 l/ha)

NAPOMENA: U fazi zatvaranja grozda vrši se zaseban tretman, u zoni grozda, fungicidom Pyrus 400 SC (0,2%) u cilju zaštite od sive truleži. Na isti način i u fazi šarka treba tretirati fungicidom Switch 62,5 WG, takođe zbog zaštite od sive truleži. U ovom tretmanu može se dodati insekticid Vantex 60 CS (60ml/ha)- ukoliko je populacija groždanog moljca i dalje velika. U cilju sprečavanja širenja bolesti tipa fitoplazmoza, u periodu druge do treće dekade juna, treba izvršiti tretman protiv cikada (CYTRIN 0,2-0,3 %). Sledeći tretman treba izvršiti između druge i treće dekade jula (Vantex 60 CS 60 ml/ha)



BRESKVA

FENOFAZA	BOLESTI I ŠTETOČINE	SUZBIJANJE
Bubrenje pupoljaka	Šupljikavost lista, Kovrdžavost lišća, Jaja štetočina	Cuprablau Z (0,5 %) ili Funguran-OH (0,4%) + Galmin (2,0 %)
Zelena tačka na vrhu letorasta	Kovrdžavost lista	Syllit 400 SC (0,25%) ili Delan 700 WG (0,07%)
Roze pupoljak	Kovrdžavost lista, Pepelnica breskve, Trips	Delan 700 WG (0,07%) + Karathane EC (0,05%) + Vantex 60 CS (60ml/ha)
Cvetanje	Monilija	Signum 0,07% ili Funomil (0,07) %
Precvetavanje	Šupljikavost lista, Lisne vaši, trips	Agrodin 60WP (0,1%) + Actara 25 WG (200 g/ha) ili Afinex (250 g/ha)
Plod veličine lešnika	Šupljikavost lista, Pepelnica breskve, Breskvin smotavac	Captan 80 WG (0,2%) + Systhane 12 E (0,035%) + Nurelle-D (0,1%)
Nakon proređivanja plodova	Trulež plodova Dudova štitasta vaš	Signum (0,07%) + Insegar 25 WG (0,06%) + Cythrin(0,03 %)
Porast plodova (12-15 dana kasnije)	Šupljikavost lista, Pepelnica Breskvin moljac, smotavac	Dithane DG Neo TEC (0,25%) + Topas 100 EC (0,025%) + Vantex 60 CS (60 ml/ha)
Porast plodova (15 dana kasnije)	Trulež plodova, Breskvin smotavac	Funomil (0,07%) + Afinex 20 SP (0,025%)
10-15 dana pred berbu	Trulež plodova,	Switch 62,5 WG (0,08%)
Jesenji tretman	Rešetavost lista, Kovrdžavost lista	Cuprablau Z (0,5%) ili Bordo blue (1,5%)
Suzbijanje korova	Jednogodišnji i višegodišnji uskoliski korovi Višegodišnji korovi „Hemijsko košenje“	Focus ultra (1,0 – 3,0 l / ha) ili Kletox (0,8 – 2,0 l/ha) Cosmic 36 (4,0 – 10 l/ha) + Terbis (2-4 l/ha) Agram (3,0 – 5,0 l/ha)



ŠLJIVA

FAZE RAZVOJA	BOLESTI I ŠTETOČINE	SUZBIJANJE
Rano prolećno prskanje (bubrenje pupoljaka)	Rogač šljive, Šupljikavost, Prezimljujuće forme štetočina (jaja)	Cuprablau Z (0,50%) ili Funguran-OH (0,5%) + *Galmin (1,5-2,5%)
Zatvoreni cvetovi „bele koke“	Sušenje cvetova i rodnih grančica - monilioza, Šljivine ose	Funomil (0,07%) ili Signum (0,07%) + Cythrin (0,03%)
Cvetanje	Sušenje cvetova i rodnih grančica	Signum (0,07%) ili Pyrus 400 SC (0,20-0,25%)
Precvetavanje	Plamenjača šljive, Šljivine ose i lisne vaši	Captan WG-80 (0,20%) + Nurelle-D (0,10%)
Formiran plod	Šupljikavost lišća, Šljivin smotavac, Lisne vaši	Dithane DG (0,25%) + Afinex 20 WP (0,025%) + Vantex 60 CS (0,005%)
10 do 15 dana kasnije	Trulež plodova Šljivin smotavac	Funomil (0,07%) + Cythrin (0,03%)
Promena boje ploda	Trulež plodova	Switch 62,5-WG (0,06%)
Jesenji tretman	„Plavo prskanje“	Cuprablau Z (0,5%)
Suzbijanje korova	Jednogodišnji i višegodišnji uskolisni korovi Višegodišnji korovi „Hemijsko košenje“	Focus ultra (1,0 – 3,0 l / ha) ili Kletox (0,8 – 2,0 l/ha) + * Cosmic 36 (4,0 – 10 l/ha) + Terbis (2 - 4 l/ha) Agram (3,0 – 5,0 l/ha)

*** Pošto na tržištu Srbije nema dovoljno zvanično registrovanih pesticida za primenu u, osim označenih *, to je ovaj program sačinjen na bazi registracije, preporuka i iskustva u zemljama EU**



VIŠNJA, TREŠNJA

FAZE RAZVOJA	BOLESTI I ŠTETOČINE	ZAŠTITA
Zimsko prskanje	Patogeni Prezimljavajuće forme štetočina	Cuprablau Z (0,5%) ili Funguran-OH (0,4%) + Galmin (1,5 – 2,5%)
Početak cvetanja «bele koke»	Monilija, Lisna pegavost Surlaš, mrazovac	Signum (0,07%) ili Funomil (0,07%) + Cythrin (0,03%)
Cvetanje	Monilija	Signum(0,06-0,075%) ili Pyrus 400SC (0,2-0,25%) ili Funomil (0,7-1 kg/ha)
Formiranje ploda «zrno graška»	Lisna pegavost Surlas, vaši	Dithane DG (0,25%) + Nurelle-D (0,1%)
10-15 dana kasnije	Lisna pegavost Trešnjina muva	Agrodin 60WP (0,1%) ili Syllit 400 SC (0,2%) + Actara 25 WG (0,02%) ili Afinex 20SP (0,025%)
Promena boje ploda	Monilinia ploda i gorka trulež Trešnjina muva	Switch 62.5 WG (0,06%) + Vantex 60 CS (0,005%)
Posle berbe	Lisna pegavost	Captan 80 WG (0,2%) ili Agrodin 60WP (0,1%)
Jesenji tretman	„Plavo prskanje“	Cuprablau Z (0,5%)
Suzbijanje korova	Jednogodišnji i višegodišnji uskolisni korovi Višegodišnji korovi „Hemijsko košenje“	Focus ultra (1,0 – 3,0 l / ha) ili Kletox (0,8 – 2,0 l/ha) + Cosmic 36 (4,0 – 10 l/ha) + Terbis (2 - 4 l/ha) Agram (3,0 – 5,0 l/ha)



Fitofert folijarna prihrana jabuke i kruške

stadijum	preparat	koncentracija
Zeleni buketići	FitoFert Zink Organo 14	2 kg/ha
Pred cvetanje	FitoFert BOR MAX 20	1 kg/ha
Cvetanje	BM 86 + FitoFert BOR MAX 20	4 l/ha + 1 kg/ha
Precvetavanje	BM 86 + FitoFert Kristal 10:40:10	4 l/ha + 5 kg/ha
Precvetavanje	FitoFert Ultra 15:15:15	5 l/ha
Plod veličine lešnika	FitoFert CALCIUM 15	5 l/ha
Plod veličine oraħa	FitoFert CALCIUM 15	5 l/ha
2. Dekada Jula	FitoFert Kristal 10:40:10	5 kg/ha
Odrasli plodovi	FitoFert CALCIUM ORGANO 30	3 kg/ha
Plodovi u zrenju	FitoFert CALCIUM ORGANO 30	3 kg/ha
Nakon 10-14 dana	FitoFert CALCIUM ORGANO 30	3 kg/ha
Pred berbu	FitoFert Kristal 4:10:40	5 kg/ha
Zreli plodovi	FitoFert CALCIUM ORGANO 30	3 kg/ha

Po potrebi I na osnovu hemijskih analiza se mogu koristiti I sledece formulacije: Fitofert Mangan Organo 12, Fitofert Zink Organo 14, Fitofert Humiorganic, zatim tri vrste gvožđa Fitofert Organo 6, Fitofert Chell 6, Fitofert Max 11, Fitofert CaNO₃ 15:0:0 + 25 CaO i Fitofert MKP 0:52:34.

Fitofert folijarna prihrana vinove loze

stadijum	preparat	koncentracija
Lastari dužine do 10 cm	FitoFert Ultra 20:20:20	5 l/ha
Pred cvetanje	FitoFert BOR MAX 20	1 kg/ha
Pred cvetanje	FitoFert Kristal 10:40:10	5 kg/ha
Precvetavanje	FitoFert BOR MAX 20	1 kg/ha
Formiranje bobica	FitoFert Ultra 15:15:15	5 l/ha
Zatvaranje grozda	FitoFert Kristal 4:10:40	5 kg/ha
7-10 dana kasnije	FitoFert Kristal 4:10:40	5kg/ha
7-14 dana kasnije	FitoFert Kristal 4:10:40	5 kg/ha
Stone sorte	FitoFert Calcium organo (2-3 x)	3 kg/ha

Po potrebi I na osnovu hemijskih analiza se mogu koristiti I sledece formulacije: Fitofert Mangan Organo 12, Fitofert Zink Organo 14, Fitofert Humiorganic, zatim tri vrste gvožđa Fitofert Organo 6, Fitofert Chell 6, Fitofert Max 11, Fitofert CaNO₃ 15:0:0 + 25 CaO i Fitofert MKP 0:52:34.

Fitofert folijarna prihrana breskve i šljive

stadijum	preparat	koncentracija
Roze pupoljak	FitoFert Zink Organo 14	2 kg/ha
Pun cvet	BM 86+FitoFert BOR MAX 20	4 l/ha + 1 kg/ha
Precvetavanje	FitoFert Kristal 10:40:10	5 kg/ha
Plod veličine lešnika	FitoFert Ultra 20:20:20	5 l/ha
7 – 10 dana kasnije	FitoFert CALCIUM 15	5 l/ha
7 – 10 dana kasnije	FitoFert CALCIUM ORGANO 30	3 kg/ha
Plodovi u zrenju	FitoFert Kristal 4:10:40	5 kg/ha
7 – 10 dana kasnije	FitoFert CALCIUM ORGANO 30	3 kg/ha
Zreli plodovi	FitoFert Kristal 4:10:40	5 kg/ha

Po potrebi i na osnovu hemijskih analiza se mogu koristiti i sledeće formulacije: Fitofert Mangan Organo 12, Fitofert Zink Organo 14, Fitofert Humiorganic, zatim tri vrste gvožđa Fitofert Organo 6, Fitofert Chell 6, Fitofert Max 11, Fitofert CaNO₃ 15:0:0 + 25 CaO i Fitofert MKP 0:52:34.

Fitofert folijarna prihrana trešnje i višnje

stadijum	preparat	koncentracija
Cvetanje	BM 86+FitoFert BOR MAX 20	4 l/ha + 1 kg/ha
Precvetavanje	FitoFert Kristal 10:40:10	5 kg/ha
Plod veličine lešnika	FitoFert Ultra 15:15:15	5 l/ha
7 – 10 dana kasnije	FitoFert CALCIUM 15	5 l/ha
7 – 10 dana kasnije	FitoFert CALCIUM ORGANO 30	3 kg/ha
Plodovi u zrenju	FitoFert Kristal 4:10:40	5 kg/ha
7 – 10 dana kasnije	FitoFert CALCIUM ORGANO 30	3 kg/ha
Zreli plodovi	FitoFert Kristal 4:10:40	5 kg/ha

Po potrebi i na osnovu hemijskih analiza se mogu koristiti i sledeće formulacije: Fitofert Mangan Organo 12, Fitofert Zink Organo 14, Fitofert Humiorganic, zatim tri vrste gvožđa Fitofert Organo 6, Fitofert Chell 6, Fitofert Max 11, Fitofert CaNO₃ 15:0:0 + 25 CaO i Fitofert MKP 0:52:34.

JAGODA

FAZE RAZVOJA	BOLESTI I ŠTETOČINE	SUZBIJANJE
Početak vegetacije	Pegavost lista	Cuprablau Z (0,35%) ili Funguran-OH (0,3%)
Pred cvetanje	Pegavost lista Lisne vaši	Captan 80 WG (0,20%) + Vantex 60 SC (60 ml/ha) ili Afinex 20 SP (0,025%)
Početak cvetanja	Pegavost lista, Siva trulež	*Signum (0,700 kg / ha) ili Pyrus 400 SC (2,0 – 2,5 l/ha)
10 – 15 dana kasnije	Siva trulež	Switch 62,5 WG (0,08%)
Po precvetavanju	Siva trulež, Lisne vaši Jagodin rilaš	Switch 62,5 WG (0,08%) + Actara 25 WG (0,10%) ili Afinex 20SP (0,025%)
Posle berbe	Pegavost lista Lisne vaši	Dithane DG NeoTec (0,25 %) + Nurelle-D (0,10%)
Suzbijanje korova	Jednogodišnji i višegodišnji uskolisni	Focus ultra (1,0 – 3,0 l/ha) ili Kletox (0,8 – 2,0 l/ha)

*** Pošto na tržištu Srbije nema zvanično registrovanih pesticida za primenu u jagodi, osim označenih *, to je ovaj program sačinjen na bazi registracije, preporuka i iskustva u zemljama EU**



MALINA

FAZE RAZVOJA	BOLESTI I ŠTETOČINE	SUZBIJANJE
Zimsko prskanje	Sušenje izdanaka, Didimela, Antraknoza, Malinin moljac	Cuprablau Z (0,5%)+ Galmin (1,0-2,0%)
Listanje	Sušenje izdanaka, Didimela,	Funguran-OH (0,3%)
Diferencijacija cvetova	Sušenje izdanaka, Didimela, Lisne vaši, Grinje	Captan WP-50 (0,25%) + Afinex 20SP (0,02%) + Sanmite (0,06%)
Početak cvetanja	Didimela, Sušenje izdanaka, Lisne vaši, Malinin cvetojed	*Switch 62,5 WG (0,08%) + *Quadris (0,075%) + Nurelle-D (0,15%)
7 dana pred berbu	Siva trulež	Switch 62,5 WG (0,08%)
Odmah po završenoj berbi	Didimela, Sušenje izdanaka, Muva galica, Malinina mušica, Grinje	Dithane DG NeoTec (0,25%) + Actara 25 WG (0,02%) + Demitan (0,06%) ili Sanmite 20 WP (0,06%)
Tokom septembra meseca	Ljubičasta pegavost, Sušenje izdanaka, Štetni insekti	Cuprablau Z (0,35%) + Nurelle-D (0,10%)
Suzbijanje korova	Jednogodišnji i višegodišnji uskolisni „Hemijsko košenje“	Focus ultra (1,0 – 3,0 l / ha) ili Kletox (0,8 – 2,0 l/ha) + Agram (3,0 - 5,0 l/ha)



*** Pošto na tržištu Srbije nema zvanično registrovanih pesticida za primenu u malini, osim označenih *, to je ovaj program sačinjen na bazi registracije, preporuka i iskustva u zemljama EU**

KUPINA

FAZE RAZVOJA	BOLESTI I ŠTETOČINE	SUZBIJANJE
Početak listanja (t> 11 °C)	Ljubičasta pegavost, Sušenje izdanaka, Antraknoza, Štetočine stabla, grinje	Cuprablau Z (0,35%) ili Funguran-OH (0,3%) + Galmin (1,0-2,0%)
Pred jasno izdvajanje zatvorenih cvetova	Ljubičasta pegavost, Rđa kupine, Fomopsis, Štetočine stabla, Lisne vaši	Dithane M - 70 (0,25%) + Tilt 250 EC (0,015%) + Vantex 60 SC (60 ml/ha)
Pred cvetanje	Ljubičasta pegavost, Sušenje izdanaka, Rđa kupine, Siva trulež, Štetni insekti	Score 250 EC (0,015%) + Pyrus 400 SC (0,20%) + Nurelle-D (0,10%)
7 dana pred berbu	Siva trulež	Switch 62,5 WG (0,08%)
Po završenoj berbi	Ljubičasta pegavost, Sušenje izdanaka, Fomopsis, Rđa kupine, Štetočine stabla Grinje	Dithane DG NeoTec (0,25%) + Tilt 250 EC (0,015%) + Actara 25 WG 0,02%) ili Afinex 20SP (0,025%) + Sanmite 20WP (0,06%)
Sredinom septembra	Ljubičasta pegavost, Sušenje izdanaka, Grinje	Cupra blau Z (0,35 %) + Nurelle-D (0,10%)
Suzbijanje korova	Jednogodišnji i višegodišnji uskolisni korovi „Hemijsko košenje“	Focus ultra (1,0 – 3,0 l / ha) Agram (3,0 – 5,0 l/ha)

*** Pošto na tržištu Srbije nema zvanično registrovanih pesticida za primenu u kupini, to je ovaj program sačinjen na bazi registracije, preporuka i iskustva u zemljama EU.**



Fitofert folijarna prihrana jagode

stadijum	preparat (FERTIGACIONO)	kg/ha/faza	preparat (FERTIGACIONO)	količina
Sadnja (letnja)	FitoFert Kristal 10:40:10	0.1% zaliti	FitoFert HUMISUPER 10:5:10	2 l/ha
Vegetacija do cvetanja	FitoFert Ultra 20:20:20	80	FitoFert HUMISUPER 10:5:10	2 l/ha
			FitoFert BOR MAX 20	1 kg/ha
Formiranje i rast plodova	FitoFert Kristal 16:11:24	100	FitoFert CALCIUM ORGANO 30	3 kg/ha
			FitoFert HUMISUPER 10:5:10	2 l/ha
Pojava pigmentacije	FitoFert Kristal 4:10:40	30-40	FitoFert Calcium 15	5 l/ha
Posle berbe do kraja veget.	FitoFert Ultra 20:20:20	20-30	FitoFert Calcium Organo 30	3 kg/ha

Po potrebi i na osnovu hemijskih analiza se mogu koristiti i sledece formulacije: Fitofert Mangan Organo 12, Fitofert Zink Organo 14, Fitofert Humiorganic, zatim tri vrste gvožđa Fitofert Organo 6, Fitofert Chell 6, Fitofert Max 11, Fitofert CaNO₃ 15:0:0 + 25 CaO i Fitofert MKP 0:52:34.

Fitofert folijarna prihrana maline i kupine

stadijum	preparat (FERTIGACIONO)	kg/ha/faza	preparat (FERTIGACIONO)	količina
Vegetacija do cvetanja	FitoFert Ultra 20:20:20	60-70	FitoFert HUMISUPER 10:5:10	2 l/ha
			FitoFert BOR MAX 20	1 kg/ha
Početak cvetanja	FitoFert Kristal 16:11:24	20-30	FitoFert BOR MAX 20	1 kg/ha
Formiranje i rast plodova	FitoFert Kristal 16:11:24	80	FitoFert Calcium 15	5 l/ha
Pojava pigmentacije	FitoFert Kristal 4:10:40	30-40	FitoFert HUMISUPER 10:5:10	2 l/ha
Posle berbe do kraja veget.	FitoFert Ultra 20:20:20	30-50	FitoFert Calcium Organo 30	3 kg/ha
			FitoFert Calcium Organo 30	3 kg/ha

Po potrebi i na osnovu hemijskih analiza se mogu koristiti i sledece formulacije: Fitofert Mangan Organo 12, Fitofert Zink Organo 14, Fitofert Humiorganic, zatim tri vrste gvožđa Fitofert Organo 6, Fitofert Chell 6, Fitofert Max 11, Fitofert CaNO₃ 15:0:0 + 25 CaO i Fitofert MKP 0:52:34.

BOROVNICA

FAZE RAZVOJA	BOLESTI I ŠTETOČINE	SUZBIJANJE
Mirovanje vegetacije	Sušenje letorasta Rak stabla, siva trulež Monilioza, antraknoza Prezimljujuće forme insekata i grinja (jaja)	Cuprblau Z (0,35%) + Galmin (1,0-2,0%)
Pucanje pupoljaka	Palež letorasta, Rak-rane, antraknoza Grinje	Captan WP 50 (0,25%) + Demitan 200 SC (0,06%) ili Sanmite 20 WP (0,06%)
Pred cvetanje	Monilioza cveta, siva trulež Lisne vaši, cvetojed Mušica	Signum (0,06 %) + Actara 25 WG (0,02 %) ili Afinex (0,025%)
U punom cvetu	Siva trulež, monilioza	Switch 62,5 WG (0,08%)
Pred početak zrenja	Monilioza ploda, siva trulež	Switch 62,5 WG (0,08%)
Posle berbe	Patogeni lista i izdanka Lisne vaši i drugi insekti	Captan WP 50 (0,25%) + Nurelle-D (0,10%)
Suzbijanje korova	Jednogodišnji i višegodišnji uskoliski korovi „Hemijsko košenje“	Focus ultra (1,0 – 3,0 l / ha) Agram (3,0 – 5,0 l/ha)

*** Pošto na tržištu Srbije nema zvanično registrovanih pesticida za primenu u borovnici, to je ovaj program sačinjen na bazi registracije, preporuka i iskustva u zemljama EU.**



RIBIZLA

FAZE RAZVOJA	BOLESTI I ŠTETOČINE	SUZBIJANJE
Zimsko mirovanje - kraj februara	Givične bolesti, Grinje, prezimljujuće forme insekata	Cuprblau Z (0,35%) ili Funguran-OH (0,3%) + Galmin (1,0-2,0%)
Bubrenje i otvaranje pupoljaka	Antraknoza, rđa Septorioza Grinje	Captan WP-50 (0,25 %) + Demitan (0,06 %) ili Sanmite 20 WP (0,06%)
Porast letorasta – pred cvetanje	Pepelnica, rđa Antraknoza, Biljne vaši, grinje, Staklokrilac	Stroby DF (0,02%) + Delan 700 WG (0,05 %) + Nurelle-D (0,10 %)
Posle precvetavanja	Pepelnica, rđa, antraknoza Staklokrilac, biljne vaši, Galice, pedomerka	Score 250 EC (0,02%) + Captan WP (0,25%) + Actara 25 WG (0,02%) ili Afinex 20 SP (0,02%)
Posle berbe	Rđa, antraknoza Pedomerke, Grinje	Swich 62,5 WG (0,08%) + Dithane DG (0,25 %) + Actara 25 WG (0,02 %) + Demitan (0,06%) ili Sanmite 20WP (0,06%)
Opadanje lišća	Gljivične bolesti	Cuprblau Z (0,35 – 0,50 %)
Suzbijanje korova	Jednogodišnji i višegodišnji uskolisni „Hemijsko košenje“	Focus ultra (1,0 – 3,0 l/ha) ili Kletox (0,8 – 2,0 l/ha) Agram (3,0 - 5,0 l/ha)

*** Pošto na tržištu Srbije nema zvanično registrovanih pesticida za primenu u ribizli, to je ovaj program sačinjen na bazi registracije, preporuka i iskustva u zemljama EU.**



LEŠNIK I DUNJA

LESKA

FAZA ZAŠTITE/VREME PRIMENE	BOLEST/ŠTETIČINA	SUZBIJANJE
precvetavanje	bakterioza monilia botritis	Funguran OH (0,4%) ili Cuprablau Z (0,5%) ili Blue bordo (0,5%)
listanje/sredina aprila	monilia botritis pegavost voćna pipa grinja stenica	Delan 700 WG (0,07%) ili Captan 80 WG (0,2%) ili Funomil (0,1%) + Vantex 60 SC (0,006%) ili Chytrin 250 EC (0,03%)
porast/sredina maja	pepelnica surlaš leska strižibuba leske grinja	Systhane 12 E (0,035%) + Nurelle D (0,1%)
sredina juna	surlaš leske biljna vaš stenica grinja	Afinex 20 SP (0,025%) ili Nurell D (0,1%)
sredina jula	surlaš leske stenica grinja	Vantex 60 SC (0,06%) ili Chytrin 250 EC (0,03%) Demitan 200 SC (0,07%)

DUNJA

FAZA ZAŠTITE	BOLEST/ŠTETIČINA	SUZBIJANJE
Pocetak listanja/Mišje uši	monilia crna pegavost lista	Funguran OH (0,4%) ili Cuprablau Z (0,5%)
Pred cvetanje	monilia, bakteriozna plamenjača, crna pegavost lista miner belih mina	Funguran (0,05%)+ Dithane DG Neo Tec(0,25%)+ Vantex 60 SC (0,006%)
Puno cvetanje	monilia cveta	Funomil (0,1%) ili Sygnum (0,07%)
Po precvetavanju/II polovina maja	crna pegavost lista pepelnica miner,vaši,smotavac	Delan 700 WG (0,07%)+ Systhane 12 E (0,035%)+ Nurelle D (0,15%)
Plodovi u porastu/sredina juna	monilia ploda crna pegavost lista smotavci, moljci	Stroby WG (200g/ha) ili Tercel (0,25%)+ Afinex 20 SP (0,025%)
III dekada jula	monilia ploda crna pegavost lista smotavci	Funomil (0,1%) + Cythrin 250 EC (0,03%) Sanmite 20 WP (0,06%)
Po potrebi	grinje	
Sredina avgusta	monilia ploda crna pegavost lista smotavci,moljci	Switch 62,5 WG (0,08%) ili Stroby WG (200g/ha)+ Vantex 60 SC (0,006%)

Agrosvet

6 godina sa vama!



agro
market

PARADAJZ

ŠIFRA	FENOFAZA	VRSTA INTERVENCIJE	VREME PRIMENE	SUZBIJANJE
		Bolesti poleganja rasada	Pre setve / rasađivanja	Proplant 722 SL (0,15 %)
		Zemljišne štetočine	Pre setve / rasađivanja	Force 0,5 G (20-25 kg/ha)
		Korovske vrste	Pre setve / rasađivanja	Dual Gold 960 EC (1,4 – 1,6 l/ha)
		Štetočine lisne mase	Po rasađivanju	Actara 25WG (0,2 kg/ha)
		Bolesti poleganja rasada	Po rasađivanju (zalivanje/prskanje)	Proplant 722 SL (0,15 %)
10-19	Kotiledoni listovi do 9 lista	Plamenjača	Preventivno	Acrobat MZ WG (2,5 kg/ha)
"	"	Štetočine lista	Preventivno ili u vreme pojave prvih kolonija	Nurelle D (0,1%)
"	"	Uskolisne korovske vrste	Korovske vrste porasta 10 do 20 cm	Focus ultra (0,7 – 4,0 l/ha) ili Kletox (0,8 – 2,0 l/ha)
21 - 51	Razvijen 9 list do pred cvetanje	Plamenjača, Crna pegavost Plesnivost lista	Preventivno ili u vreme pojave prvih simptoma	Folio Gold 537,5 SC (3,0 l/ha) Signum (0,4 kg/ha) Signum (0,7 kg/ha)
52 - 61	Pred cvetanje do I otvorenog cveta	Plamenjača Siva trulež	"	Ridomil Gold (2,5 kg/ha) - MZ 68 WG + Switch 62,5 WG (0,6-0,8 kg/ha)
"	"	Lisne vaši Bela mušica	Preventivno ili u vreme pojave prvih kolonija	Afinex 20 SP (0,2 kg/ha) + Chess 50 WG (0,06 %)
"	"	Simulator oplodnje		BM 86 (3,0 l/ha)
62 - 69	Cvetanje	Plamenjača Crna pegavost Siva trulež	Preventivno ili u vreme pojave prvih simptoma	Acrobat MZ WG (2,5 kg/ha) + Score 250EC (0,5 l/ha) + Switch 62,5 WG (0,6-0,8 kg/ha)
"	"	Simulator oplodnje		BM 86 (3,0 l/ha)
70 - 79	Plodonošenje	Bela mušica Kukuruzni moljac	Po potrebi	Chess 50 WG (0,06%) + Match 0,50 EC (0,2 - 0,4%)
70 - 79	Plodonošenje	Plamenjača Bakterioze Crna pegavost Siva trulež	Po potrebi	Dithane M 70 (2,5 kg/ha) + Funguran-OH (1,5 kg/ha) + Signum (0,4 kg/ha) + Switch 62,5 WG (0,8 kg/ha)

PAPRIKA

ŠIFRA	FENOFAZA	VRSTA INTERVENCIJE	VREME PRIMENE	SUZBIJANJE
		Boleslti poleganja	Pre setve/rasađivanja	Proplant 722 SL (0,15%)
		Zemljišne štetočine	Pre setve/rasađivanja	Force 0,5 G (20-25 kg/ha)
		Korovske vrste	Pre setve/rasađivanja	Dual Gold 960 EC (1,4 – 1,6 l/ha)
		Štetočine lisne mase	Po rasađivanju	Actara 25 WG ili Afinex (0,25 kg/ha)
		Bolesti poleganja	Po rasađivanju (zalivanje/prskanje)	Proplant 722 SL (0,15%)
10-19	Kotiledoni listovi do 9 lista	Plamenjača Bakterioze	Preventivno	Dithane DG Neo Tec (2,5 kg/ha) + Cuprablau Z (3,0 kg/ha)
"	"	Štetočine lista	U vreme pojave	Nurelle D (1 l/ha)
"	"	Uskolisne korovske vrste	Korovske vrste porasta 10 do 20 cm	Focus ultra (0,7 – 4,0 l/ha) ili Kletox (0,8 – 2,0 l/ha)
21 - 51	Razvijen 9 list do pred cvetanje	Plamenjača, Crna pegavost	Preventivno ili u vreme pojave prvih simptoma	Signum (0,4 kg/ha)
52 - 61	Pred cvetanje do I otvorenog cveta	Plamenjača Bakterioze	"	Dithane DG Neo Tec (2,5 kg/ha) + Funguran-OH (2,0 kg/ha)
"	"	Lisne vaši	Preventivno ili u vreme pojave prvih kolonija	Vantex 60 SC (0,05 l/ha)
"	"	Simulator oplodnje		BM 86 (3,0 l/ha)
62 - 69	Cvetanje	Siva trulež	Preventivno ili na početku infekcije	Signum (1,0 kg/ha)
"	"	Simulator oplodnje		BM 86 (3,0 l/ha)
70 - 79	Plodonošenje	Vaši, Bela mušica Kukuruzni moljac	Preventivno ili u vreme pojave prvih kolonija	Chess 50 WG (0,4 – 0,6kg/ha) + Match 050 EC (0,4 l/ha)
70 - 79	Plodonošenje	Plamenjača Bakterioze Siva trulež Pegavost	Po potrebi	Dithane M 45 (2,5 kg/ha) + Cuprablau Z Ultra (2,0 kg/ha) + Signum (1,0 kg/ha) + Score 250 EC (0,4 – 0,5 l/ha)



ORGANICA PRO SUPSTRAT TC-1

Profesionalni substrat za setvu. Idealan izbor za kontejnersku setvu svih vrsta semena. Rastresita struktura i nizak nivo rastvorenih soli čine ga optimalnim za klijanje i razvoj mladih biljaka. Odlikuje ga fin, ujednačen sastav i odlične vodo-vazdušne karakteristike. Osnova je Beli Baltički Treset, strukture 0 – 10, ph vrednost 5.5 – 6.5 i EC <1.5.

ORGANICA PRO SUPSTRAT TC-2

Profesionalni substrat za presađivanje (pikiranje). Proizvod sa visokim sadržajem belog Baltičkog treseta, obogaćen mineralnim materijama, neophodnim za optimalni razvoj korenovog sistema i usvajanje prisutnih hraniva. Struktura 0 – 20, ph 5.5 – 6.5 i EC <1.8.

Fitofert u ishrani paradajza

stadijum	preparat (FERTIGACIONO)	g/100 m ² /ned	preparat (FOLIJARNO)	koncent.
Prilikom Rasađivanja	FitoFert Kristal 10:40:10	200	FitoFert HUMISUPER 10:5:10	0.2%
Nakon rasađivanja do cvetanja	FitoFert Ultra 20:20:20	500	FitoFert BOR MAX 20	0.15-0.2%
Formiranje prvih plodova	FitoFert Kristal 16:11:24	500	FitoFert Calcium 15	0.5%
			FitoFert HUMISUPER 10:5:10	0.2%
Intenzivan rast plodova	FitoFert Kristal 16:11:24	800	FitoFert Calcium Organo 30	0.3%
			FitoFert HUMISUPER 10:5:10	0.2%
Pojava pigmentacije plodova	FitoFert Kristal 4:10:40	500	FitoFert Calcium Organo 30	0.3%
Tokom Berbe	FitoFert Kristal 4:10:40	500		

Po potrebi i na osnovu hemijskih analiza se mogu koristiti i sledeće formulacije: Fitofert Mangan Organo 12, Fitofert Zink Organo 14, Fitofert Humiorganic, zatim tri vrste gvožđa Fitofert Organo 6, Fitofert Chell 6, Fitofert Max 11, Fitofert CaNO₃ 15:0:0 + 25 CaO i Fitofert MKP 0:52:34.

Fitofert u ishrani paprike

stadijum	preparat (FERTIGACIONO)	g/100 m ² /ned	preparat (FOLIJARNO)	koncent.
Sadnja ukorenjavanje	FitoFert Kristal 10:40:10	200	FitoFert HUMISUPER 10:5:10	0.2%
Nakon ukorenjavanja do cvet.	FitoFert Ultra 20:20:20	600	FitoFert BOR MAX 20	0.15-0.2%
Razvoj prvih plodova	FitoFert Kristal 16:11:24	800	FitoFert Calcium 15	0.5%
			FitoFert HUMISUPER 10:5:10	0.2%
Tokom berbe	FitoFert Kristal 16:11:24	500	FitoFert Calcium Organo 30	0.3%
Pre pojave pigmentacije kod crvene paprike	FitoFert Kristal 4:10:40	300	FitoFert Calcium Organo 30	0.3%

Po potrebi i na osnovu hemijskih analiza se mogu koristiti i sledeće formulacije: Fitofert Mangan Organo 12, Fitofert Zink Organo 14, Fitofert Humiorganic, zatim tri vrste gvožđa Fitofert Organo 6, Fitofert Chell 6, Fitofert Max 11, Fitofert CaNO₃ 15:0:0 + 25 CaO i Fitofert MKP 0:52:34.

KRASTAVAC, LUBENICA

DINJA, TIKVA

ŠIFRA	FENOFAZA	VRSTA INTERVENCIJE	VREME PRIMENE	SUZBIJANJE
		Suzbijanje korova	Pre setve/sadnje	Glifomark (4,0 – 8,0 l/ha) ili Agram (4,0 l/ha)
		Bolesti poleganja rasada	Pre setve/rasađivanja	Proplant 722 SL (0,15 %)
		Zemljišne štetočine	Pre setve/rasađivanja	Force 0,5 G (20-25 kg/ha)
		Štetočine lisne mase	Po rasađivanju	Actara 25WG (0,25 kg/ha)
		Bolesti poleganja rasada	Po rasađivanju (zalivanje/prskanje)	Proplant 722 SL (0,15 %)
10-13	Kotiledoni do 3 razvijena lista	Plamenjača Pepelnica	Preventivno "	Dithane M 45 (0,25 %) + Karathane EC (0,04 %)
		Plamenjača, Bakterioze	Preventivno	Funguran-OH (1,5 kg/ha) + Dithane DG Neo Tec (2,5 kg/ha)
13 - 51	Razvijena 4 lista do pred cvetanje	Plamenjača, Pepelnica	Preventivno ili u vreme pojave prvih simptoma	Ridomil MZ 68 WG (2,0 – 2,5kg/ha) + Systhane 12 E (0,04%)
	"	Grinje	"	Sanmite 20 WP ili Demitan 200 SC (0,05 %)
"	"	Uskolisne korovske vrste	Korovske vrste porasta do 15 cm	Focus ultra (0,7 – 4,0 l/ha) ili Kletox (0,8 – 2,0 l/ha)
52 - 61	Pred cvetanje do I otvorenog cveta	Lisne vaši Bela mušica	Preventivno ili po pojavi prvih kolonija	Chess 50 WG (0,04 – 0,06 %)
52 - 61	Pred cvetanje do I otvorenog cveta	Plamenjača Pepelnica Siva trulež	Preventivno ili po pojavi prvih simptoma	Fostonic 80 WP (0,25–0,37%) + Topas 100 EC (0,04 %) + Signum (0,7 kg/ha)
"	"	Simulator oplodnje		BM 86 (3,0 l/ha)
62 - 69	Cvetanje	Plamenjača Pepelnica	Preventivni ili i vreme pojave prvih simptoma	Acrobat MZ WG (2,5 kg/ha) + Microthiol disperss (0,3 %)
		Vaši	Preventivno ili po pojavi prvih kolonija	Cythrín (0,03 %)
70 - 79	Plodonošenje	Plamenjača Bakterioze Pepelnica	Po potrebi	Cuprablau Z Ultra (2,5 kg/ha) + Dithane M 45 (2,0 kg/ha) + Microthiol disperss (0,3 %)

KROMPIR

FAZE RAZVOJA	BOLESTI I ŠTETOČINE	SUZBIJANJE
Pre setve, Setva	Zemljišne štetocine	Force 0,5 G (20 kg/ha)
Po setvi, pre nicanja	Jednogodišnji uskolisni i širokolisni korovi	Dual gold 960 EC (1,3 l/ha) ili Girasolin (2,0 – 4,0 l/ha)
Posle nicanja (Porast krompira do 25 cm)	Jednogodišnji i visegodišnji uskolisni korovi	Focus ultra (1,0-3,0 l/ha) ili Targa super (1-3 l/ha)
	Jednogodišnji i visegodišnji širokolisni korovi	Bentamark (2,0 – 3,0 l/ha)
Zatvaranje redova Diferencijacija cvetova	Plamenjača, lisna pegavost	Dithane DG Neo Tec (0,25%)
	Krompirova zlatica	Ridomil Gold MZ 68 WG (3kg/ha) ili Folio Gold 537,5 (2,5 l/ha)
Puno cvetanje	Plamenjača, lisna pegavost	Actara 25 WG (80 g/ha)
	Krompirova zlatica	RidomilGold MZ68WG (3kg/ha) ili Acrobat MZ WG (2,0-2,5 kg / ha) Actara 25 WG (80 g / ha) ili Afinex 20 SP (250 g/ha)
Precvetavanje	Plamenjača, Krompirova zlatica, Biljne vaši	Revus 250 SC (0,6 l/ ha) + Match 050 EC (0,3 l/ha) + Nurelle-D (1,0 l/ha)
15 dana kasnije	Plamenjača, Lisna pegavost	Revus 250 SC (0,6 l/ha) ili Acrobat MZ WG (2,0-2,5 kg/ha)
Nalivanje krtola	Plamenjača, lisna pegavost	Shirlan (0,4 l/ha)
Fizioloska zrelost	Desikacija cime	Agram (3,0 – 5,0 l / ha)



MAHUNASTO PROVRĆE

ŠIFRA	FENOFAZA	VRSTA INTERVENCIJE	VREME PRIMENE	SUZBIJANJE
		Zemljišne štetočine	Pre setve	Force 0,5 G (20-25 kg/ha)
00	Suvo seme	Korovske biljke	Po setvi, pre nicanja	Dual Gold 960EC (1,5 l/ha)
11 - 13	Prva troliska	Širokolisne korovske vrste	Razvoj prve do druge troliske	Pulsar 40 (1 – 1,2 l/ha) ili Bentamark (1,5 - 2,5 l/ha)
12 - 51	Razvijen I par litova do I cvetnog pupoljka	Lisne vaši	U vreme pojave	Vantex 60 SC (0,05 l/ha) ili Cythrin (0,2 l/ha)
"	"	Uskolisne	Travni korovi 15 – 20 cm	Focus ultra (0,7 – 4,0 l/ha)
"	"	Plamenjača, pegavost lista, bakterioze	Preventivno ili po pojavi prvih simptoma	Folio Gold 375,5 (3,0 kl/ha)
"	"	"	Po potrebi	Cuprablau Z (3,0 kg/ha)
55 - 60	Pred cvetanje do cvetanja	Lisne vaši	Po potrebi	Afinex 20SP (0,25 kg/ha)
"	"	Stimulator oplodnje		BM 86 (3,0 l/ha)
55 - 71	Precvetavanje	Siva i bela trulež	Po potrebi	Signum (0,7 kg/ha)
"	"	Stimulator oplodnje		BM 86 (3,0 l/ha)
71 - 79	Formirani plodovi	Pasuljev i graškov žižak	Preventivno ili po pojavi prvih larvi	*Nurelle D (1,0 l/ha) (uz primenu okvašivača)

*** Ne primenjivati u boraniji**



KUPUSASTO POVRĆE

ŠIFRA	FENOFAZA	VRSTA INTERVENCIJE	VREME PRIMENE	SUZBIJANJE
		Bolesti poleganja	Pre setve /rasađivanja	Proplant 722-SL (0,15 %)
		Zemljišne štetočine	Pre setve/rasađivanja	Force 0,5 G (20-25 kg/ha)
		Korovske vrste	Pre setve/rasađivanja	Dual Gold 960 EC (1,4 – 1,6 l/ha)
00-12		Štetočine lisne mase	Po rasađivanju	Actara 25 WG (0,25 kg/ha)
13-41	Treći list do formirano 30% glavice	Plamenjača	Preventivno ili u vreme pojave prvih simptoma	Dithane DG Neo Tec (2,5 – 3,0 kg/ha) (uz primenu okvašivača)
"	"	Uskolisne korovske vrste	Korovi porasta 10 do 15 cm	Focus ultra (0,7 – 4,0 l/ha) ili Kletox (0,8 – 2,0 l/ha)
"	"	Lisne vaši	"	Nurelle D (1,0 l/ha) (uz primenu okvašivača)
41-49	Glavica formirana 30 do 70%	Plamenjača	Preventivno ili u vreme pojave prvih simptoma	Ridomil Gold MZ 68WG (2,5 kg/ha) (uz primenu okvašivača)
"	"	Bakterioze Pegavost lista	"	Cuprablau Z (3,0 kg/ha) + Dithane DG NeoTec (2,5 kg/ha) + Score 250 EC (0,05%) (uz primenu okvašivača)
"	"	Lisne sovice Kupusar		Afinex 20 SP (0,2 – 0,4 kg/ha) (uz primenu okvašivača)
60 - 75	Cvetanje - formirani plodovi	Buvači Vaši	Samo za semenske useve	Vantex 60 SC (0,05 – 0,07 l/ha)
		Stimulator oplodnje	Samo za semenske useve	BM 86 (3,0 l/ha)



MRKVA, PAŠTRNAK PERŠUN, CELER

ŠIFRA	FENOFAZA	VRSTA INTERVENCIJE	VREME PRIMENE	SUZBIJANJE
		Bolesti poleganja rasada	Pre setve	Proplant 722-SL (0,15%)
		Suzbijanje korova	Pre setve	Glifomark ili Cosmic 36 (4.0-6,0 l/ha)
		Zemljišne štetočine	Pre setve	Force 0,5 G (20-25 kg/ha)
00	Suvo seme	Uskolisne i širokolisne korovske vrste	Po setvi, pre nicanja	Dual Gold 960 EC (1,2 l/ha) + Linar (2,0 l/ha)
10 - 13	Razvoj I do III lista	Širokolisne korovske vrste	Korovi porasta do 10 cm	Linar (1,5 l/ha)
13 - 43	Razvijen treći list, koren dostiglo 30% od krajnjeg prečnika	Pegavost lista Bela trulež Pepelnica	Preventivno ili u vreme pojave prvih simptoma bolesti	Signum (1,0 kg/ha) ili Score 250 EC (0,05 %) + Topas 100 EC (0,03 %)
"	"	Uskolisne korovske vrste	Korovi porasta 3-6 listova	Focus ultra (0,7 – 4,0 l/ha) ili Kletox (0,8 – 2,0 l/ha)

Fitofert preporuke za uzgoj korenastog i krtolastog povrća (šargarepa, celer, peršun, pastrnjak)

stadijum	preparat (FOLIJARNO)	količina
Posle nicanja razvoj prva tri lista	Fitofert HUMISUPER 10:5:10	2 l/ha
Razvijen treći list koren 30% prečnika	Fitofert BOR MAX 20 Fitofert Kristal 16:11:24	2 kg/ha 5 kg/ha
Intenzivni rast do vađenja korena	Fitofert Calcium Organo 30	3 kg/ha

Po potrebi i na osnovu hemijskih analiza se mogu koristiti i sledeće formulacije: Fitofert Mangan Organo 12, Fitofert Zink Organo 14, Fitofert Humiorganic, zatim tri vrste gvožđa Fitofert Organo 6, Fitofert Chell 6, Fitofert Max 11, Fitofert CaNO₃ 15:0:0 + 25 CaO i Fitofert MKP 0:52:34.

Fitofert u ishrani krastavca

stadijum	preparat (FERTIGACIONO)	g/100 m ² /ned	preparat (FOLIJARNO)	koncent.
Sadnja	FitoFert Kristal 10:40:10	0.2% zaliti		0.2%
Ukorenjavanje (nicanje kornišona)	FitoFert Kristal 10:40:10	200	FitoFert HUMISUPER 10:5:10	0.15-0.2% 0.5%
Nakon ukorenjavanja do cvet.	FitoFert Ultra 15:15:15	600	FitoFert BOR MAX 20 FitoFert HUMISUPER 10:5:10	0.2% 0.3%
Period intenzivnog rasta	FitoFert Kristal 16:11:24	800	FitoFert Calcium 15 FitoFert HUMISUPER 10:5:10	0.3%
Tokom Berbe	FitoFert Kristal 16:11:24	800	FitoFert Calcium Organo 30	

Po potrebi i na osnovu hemijskih analiza se mogu koristiti i sledece formulacije: Fitofert Mangan Organo 12, Fitofert Zink Organo 14, Fitofert Humiorganic, zatim tri vrste gvožđa Fitofert Organo 6, Fitofert Chell 6, Fitofert Max 11, Fitofert CaNO₃ 15:0:0 + 25 CaO i Fitofert MKP 0:52:34.

Fitofert u ishrani lubenice i dinje

stadijum	preparat (FERTIGACIONO)	g/100 m ² /ned	preparat (FOLIJARNO)	koncent.
Presadivanje	FitoFert Kristal 10:40:10	0.1% zaliti		
Ukorenjavanje 20 dana	FitoFert Ultra 15:15:15	15	FitoFert HUMISUPER 10:5:10	0.2%
Intenzivni rast do cvetanja	FitoFert Kristal 16:11:24	20	FitoFert BOR MAX 20	0.15-0.2%
Prvi cvetovi	FitoFert Kristal 16:11:24	25	FitoFert Calcium 15 FitoFert HUMISUPER 10:5:10	0.5% 0.2%
Plod 1/3 Veličine	FitoFert Kristal 4:10:40	40-50	FitoFert Calcium Organo 30	0.3%
Plod 12/veličine	FitoFert Kristal 4:10:40	40-50	FitoFert Calcium Organo 30	0.3%

Po potrebi i na osnovu hemijskih analiza se mogu koristiti i sledece formulacije: Fitofert Mangan Organo 12, Fitofert Zink Organo 14, Fitofert Humiorganic, zatim tri vrste gvožđa Fitofert Organo 6, Fitofert Chell 6, Fitofert Max 11, Fitofert CaNO₃ 15:0:0 + 25 CaO i Fitofert MKP 0:52:34.

Fitofert preporuke za uzgoj kupusnjača

stadijum	preparat	koncentracija
Prilikom rasađivanja	FitoFert Kristal 10:40:10	0.2% zaliti
Nakon rasađivanja, faza 2-4 lista	FitoFert HUMISUPER 10:5:10	0.2%
3. list do 30% od formirane glavice	FitoFert BOR MAX 20 FitoFert Kristal 16:11:24	0.15-0.2% 0.3%
70 % Formirane glavice	FitoFert Calcium Organo 30	0.3%
70 % Formirane glavice	FitoFert Kristal 4:10:40	0.3%

Fitofert preporuke za uzgoj krompira

stadijum	preparat (FOLIJARNO)	količina
Posle nicanja (porast krompira do 25 cm)	FitoFert HUMISUPER 10:5:10	2/ha
Zatvaranje redova	FitoFert Ultra 15:15:15	5 l/ha
Jasno izdvojene cvasti	FitoFert BOR MAX 20	2 kg/ha
	FitoFert Kristal 16:11:24	5 kg/ha
Puno cvetanje	FitoFert Kristal 16:11:24	5 kg/ha
Precvetavanje	FitoFert HUMISUPER 10:5:10	2 l/ha
Nalivanje krtola	FitoFert Kristal 4:10:40	5 kg/ha
	FitoFert Kristal 4:10:40	5 kg/ha

Po potrebi i na osnovu hemijskih analiza se mogu koristiti i sledeće formulacije: Fitofert Mangan Organo 12, Fitofert Zink Organo 14, Fitofert Humiorganic, zatim tri vrste gvožđa Fitofert Organo 6, Fitofert Chell 6, Fitofert Max 11, Fitofert CaNO₃ 15:0:0 + 25 CaO i Fitofert MKP 0:52:34.

Fitofert preporuke za uzgoj mahunastog povrća (pasulj, grašak, boranija)

stadijum	preparat (FOLIJARNO)	količina
Razvijenih prvih par listova do prvog pupoljka	FitoFert HUMISUPER 10:5:10	2 l/ha
Pred cvetanje	FitoFert BOR MAX 20	2 kg/ha
	FitoFert Kristal 16:11:24	5 kg/ha
Precvetavanje	FitoFert HUMISUPER 10:5:10	2 l/ha
	FitoFert Calcium Organo 30	3 kg/ha

Po potrebi i na osnovu hemijskih analiza se mogu koristiti i sledeće formulacije: Fitofert Mangan Organo 12, Fitofert Zink Organo 14, Fitofert Humiorganic, zatim tri vrste gvožđa Fitofert Organo 6, Fitofert Chell 6, Fitofert Max 11, Fitofert CaNO₃ 15:0:0 + 25 CaO i Fitofert MKP 0:52:34.



LUKOVIČASTO POVRĆE

ŠIFRA	FENOFAZA	VRSTA INTERVENCIJE	VREME PRIMENE	SUZBIJANJE
		Zemljišne štetočine – lukove muve	Pre setve	Force 0,5 G (20-25 kg/ha)
00	Suvo seme Arpadžik miruje	Korovske biljke	Po setvi, pre nicanja	Dual Gold 960 EC (1,2-1.3 l/ha)
11-15	Razvijenih 2 do 5 listova	Iznikli širokolisni i uskolisni korovi	Korovske vrste porasta do 10 cm	Linar (1,2 – 1,8 l/ha) Kletox (0,8 l/ha)
"	"	Lukove muve	U vreme pojave	*Actara 25 WG (0,2 kg/ha) (uz primenu okvašivača)
"	"	Plamenjača luka	Preventivno	Dithane DG Neo Tec (2,5 kg/ha) (uz primenu okvašivača)
15 - 41	Razvoj lista i vegetativnog dela	Plamenjača luka	Preventivno	*Folio Gold 537,5 SC (3,0 kg/ha) (uz primenu okvašivača)
"	"	Lukove muve	Preventivno ili u vreme pobjave prvih simptoma	*Nurelle D (0,1%) (uz primenu okvašivača)
"	"	Uskolisne i širokolisni korovi	Korovske vrste porasta do 20 cm	*Focus ultra (0,7 – 4,0 l/ha) Fluoromark (0,8 l/ha)
"	Nalivanje glavica	Siva i bela trulež	Preventivno, ili u vreme pojave prvih simptoma	Signum (0,7 kg/ha) (uz primenu okvašivača)
41 - 48	Razvoj vegetativnog dela	Plamenjača luka	Preventivno, ili u vreme pojave prvih simptoma	Cuprablau Z Ultra (2,5 kg/ha) (uz primenu okvašivača)

*** Ne primenjivati u mladom luku.**



RUŽE I UKRASNO BILJE

VRSTA INTERVENCIJE	VREME PRIMENE	SUZBIJANJE
Suzbijanje korova	30 dan pre setve ili sadnje	Glifomark ili Cosmic 36 (4,0 – 10,0 l/ha)
Bolesti poleganja	Pre sadnje, po rasađivanju (potapanje/zalivanje)	Proplant 722 SL (0,25 – 0,37%)
Zemljišne štetočine	Pre sadnje, po rasađivanju	Force 0,5 G (0,15 kg/100 m ²)
Pepelnica	Porast biljke	Karathane EC (0,05%)
Rđa, Pegavost	"	Flint plus (0,15%) ili Score 250 EC (0,5 l/ha)
Lisne vaši	"	Actara 25 WG (0,3kg/ha)
Pepelnica, Pegavost	"	Systhane 12 E (0,04%) + Dithane DG Neo Tec (0,25%)
Štetočine lista i cveta	"	Afinex 20 SP (0,25 kg/ha) ili Cythrin (0,02%)
Pepelnica, Rđa, Pegavosti	Po potrebi	Microthiol disperss (0,3%) + Topas 100 EC (0,025%) ili Flint plus (0,15%)
Grinje	Po potrebi	Sanmite 20 WP (0,05%)
Suzbijanje uskolisnih korova	Po potrebi	Focus ultra (1,0 – 4,0 l/ha)



ATLAS ŠTETNIH ORGANIZAMA

1) Korovske vrste



Abutilon theophrasti - teofrastova lipica



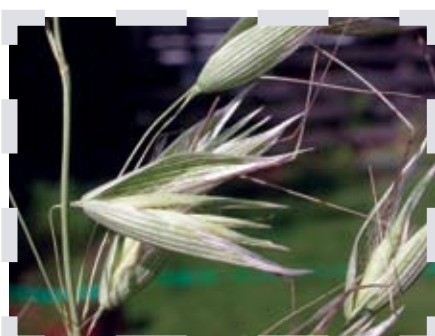
Agropyron repens - pirevina



Amaranthus retroflexus - štir obični



Ambrosia artemisifolia - ambrozija pelanasta



Avena fatua - divlji ovas



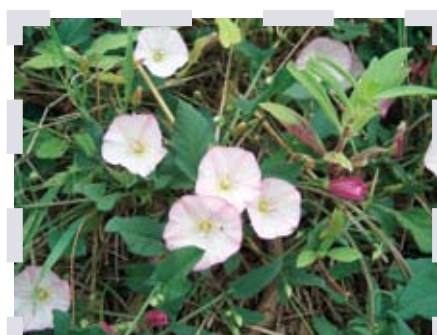
Bifora radians - smrdulja obična



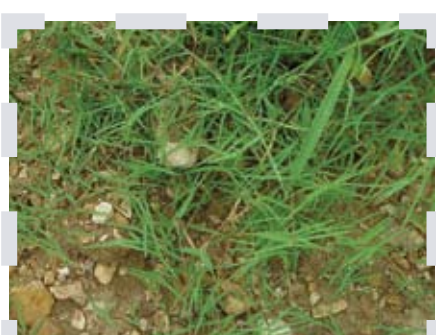
Chenopodium album - pepeljuga obična



Cirsium arvense - palamida njivska



Convolvulus arvensis - poponac obični



Cynodon dactylon - zubača



Galium aparine - lepuša, brocika



Echinochloa crus-galli - proso korovsko



Lamium purpureum - mrtva kopriva crvena



Portulaca oleracea - tust obični



Senecio vulgaris - kostriš



Sinapis arvensis



Sorghum halepense - divlji sirak



Veronica hederifolia - čestoslavica



Xanthium strumarium - boca obična



Polygonum persicaria - dvornik obični



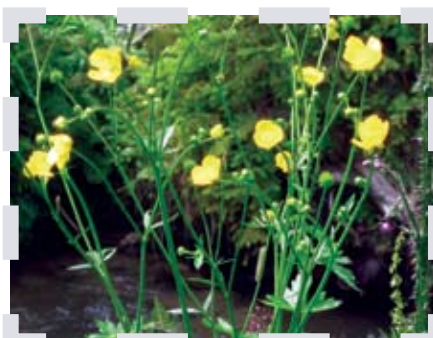
Capsella bursa pastoris - tarčuzak



Solanum nigrum - pomoćnica obična



Papaver rhoeas - bulka



Ranunculus arvensis - ljučić njivski



2) Biljne bolesti



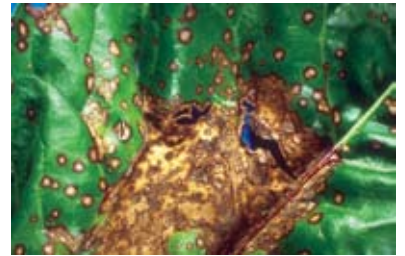
Alternaria solani - crna pegavost krompira



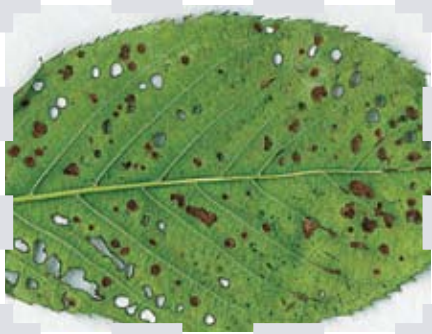
Blumeriella jaapii - mrka pegavost lista višnje i trešnje



Botrytis cinerea - siva trulež



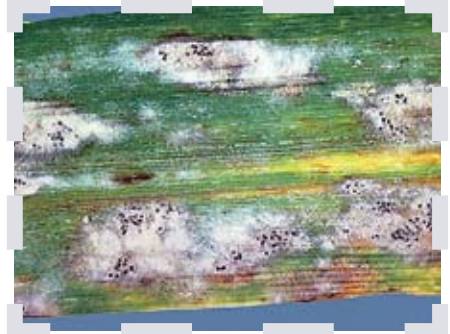
Cercospora beticola - lisna pegavost šećerne repe



Clasterosporium carpophilum - šupljikavost lista



Erysiphe cichoracearum



Erysiphe graminis - pepelnica pšenice i ječma



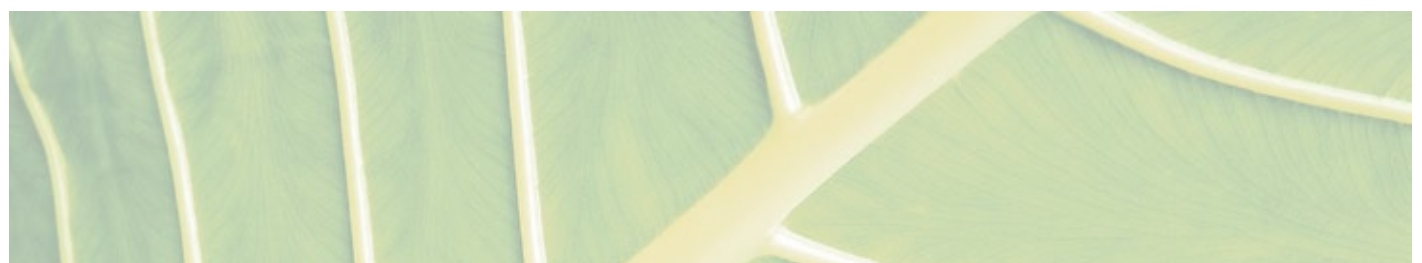
Gleosporium - gorka trulež jabuke



Fulvia fulva - plesnivost lista paradajza



Didymella applanata - sušenje izdanaka maline





Mycosphaerella fragariae - lisna pegavost jagode



Monilia laxa - sušenje grančica, cvetova koštičavog voća



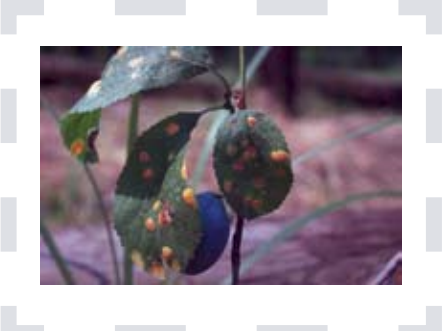
Phytophthora infestans - plamenjača krompira i paradajza



Plasmopara viticola - plamenjača vinove loze



Podosphaera leucotricha - pepelnica jabuke



Polystigma rubrum - plamenjača šljive



Pseudoperonospora cubensis - plamenjača krastavca



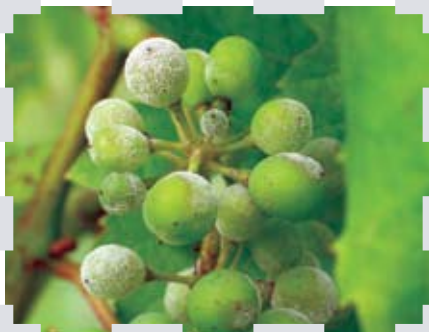
Pseudopeziza tracheiphila - crvenilo lista v. loze



Sphaerotheca pannosa var. *rosae* - pepelnica ruže



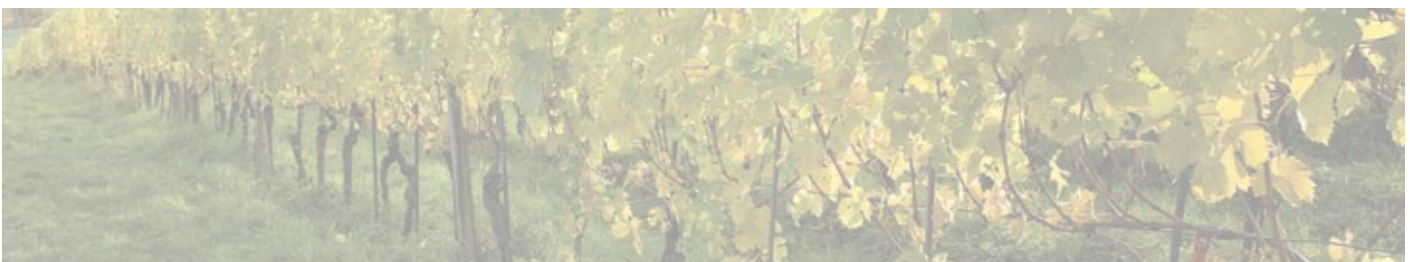
Taphrina deformans - kovrdžavost lista breskve



Uncinula necator - pepelnica vinove loze



Venturia inaequalis - čadava pegavost lista i krastavost plodova



3) Štetni insekti



Agrotis spp. - podgizajuće sovce



Anthonomus pomorum - jabukin cvetojed



Anthonomus rubi - malinin cvetojed



Aphis spp. - vaši



Aphis fabae - repina vaš



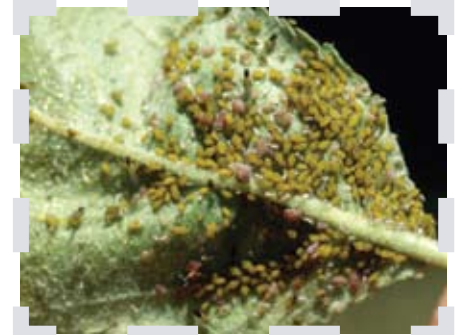
Bothynoderes punctiventris - repine pipe



Cydia pomonella - jabukin crv



Diabrotica spp. - kukurzna zlatica



Dysaphis plantaginea - brasnasta vaš jabuke



Elateridae - larva žičnjaka



Gryllotalpa gryllotalpa - rovac



Holposampa minuta - larva crne šljivine ose



Lema melanopa



Leptinotarsa decemlineata - krompirova zlatica



Leucoptera scitella - miner okruglih mina



Meligethes aeneus - repičin sjajnik



Myzus persicae - zelena breskvina vaš



Oulema melanopus - žitna pijavica



Panonychus ulmi - crvena voćnja grinja



Psila pyri - kruškina buva



Rhagoletis cerasi - trešnjina muva



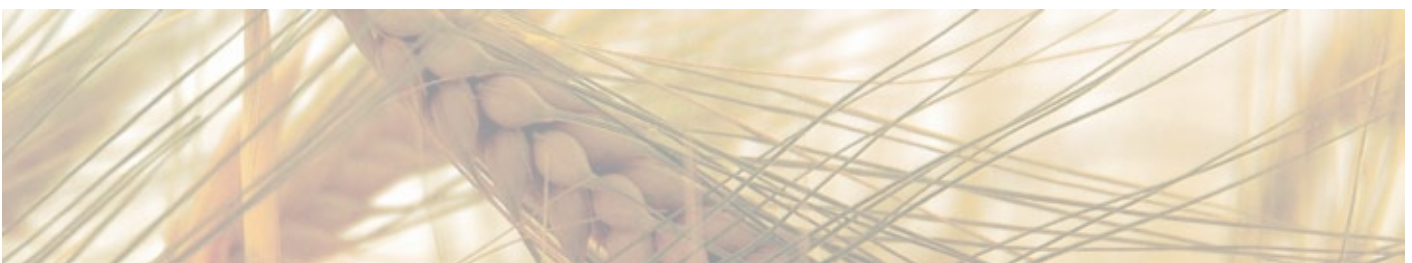
Tetranychus urticae - običan paučinar



Trialeurodes vaporariorum



Trialeurodes vaporariorum - bela leptirasta vaš





**agro
market**

Nama veruju!



FitoFert

vrhunska đubriva
za sisteme kap po kap i folijarnu prihranu





agro
market

vreme je za

Villager®

